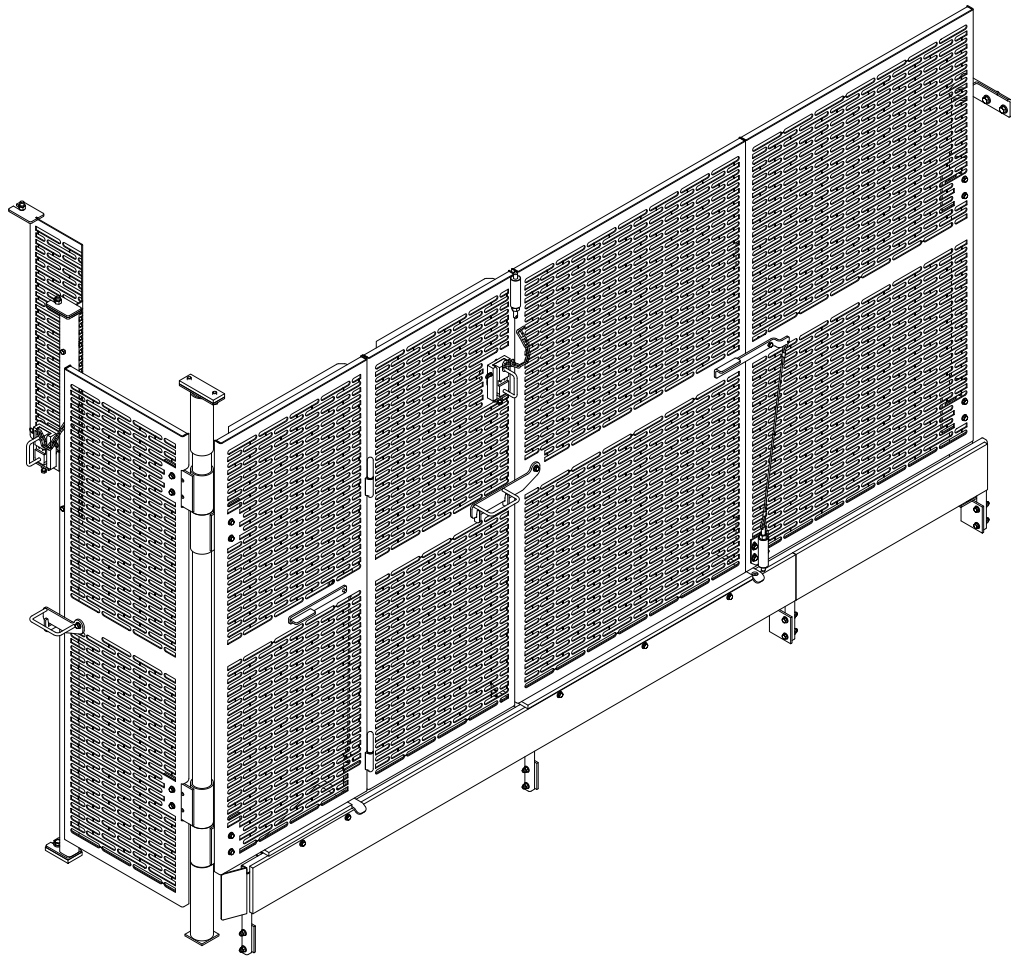


GARDE FOREUSE HTM/ HTM DRILL GUARD

UM-102-2500AA



180 Des Distributeurs
VAL D'OR, Québec
CANADA J9P 6Y1
TEL: 819-824-3977
FAX: 819-824-1077

USINAGE
MARCOTTE Inc.

CE PLAN EST SUSCEPTIBLE D'ÊTRE MODIFIÉ SANS PRÉAVIS. VEUILLEZ CONTACTER UN RESPONSABLE DE L'ÉQUIPE TECHNIQUE D'USINAGE MARCOTTE POUR OBTENIR UNE VERSION PLUS RÉCENTE SI NÉCESSAIRE.

THIS DRAWING CAN BE MODIFIED WITHOUT NOTICE. IF NECESSARY, CONTACT USINAGE MARCOTTE'S TECHNICAL TEAM TO GET AN UPDATED VERSION.

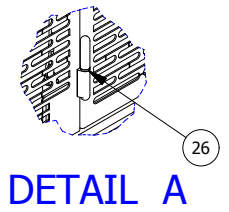
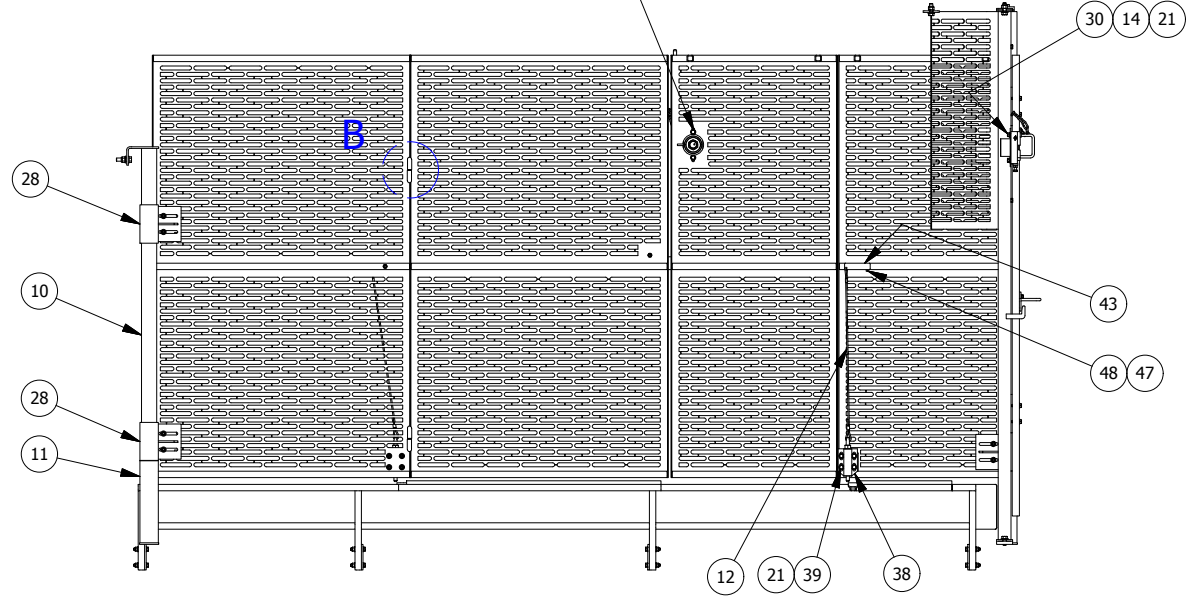
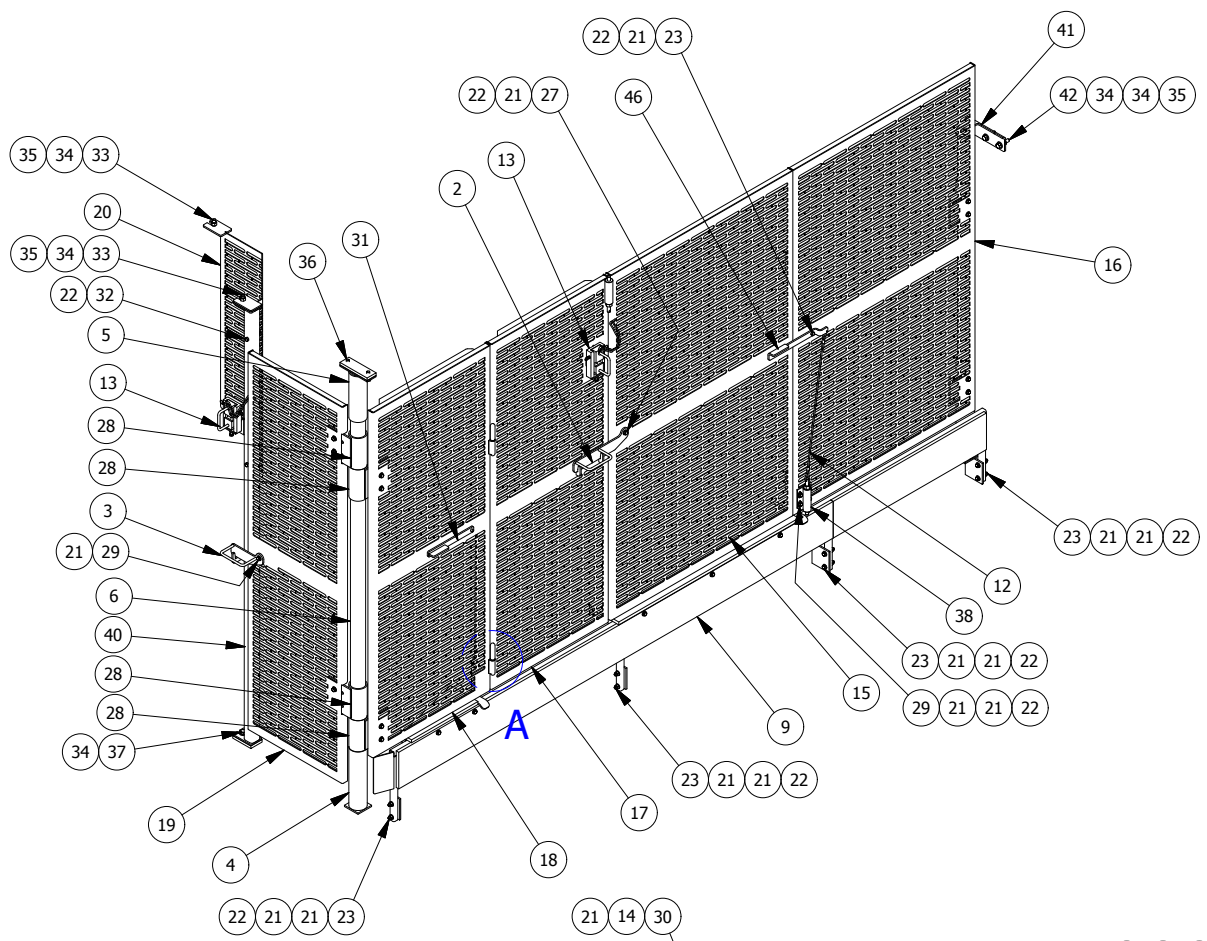
ESTE PLAN PUEDES CAMBIAR EN CUALQUIER MOMENTO. CONTACTO USINAGE MARCOTTE PARA INFORMACION.

DATE: 2017-11-16

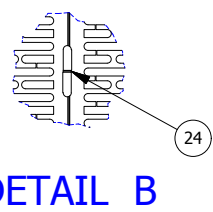
REV

PAGE 15-1

CARTOUCHE RÉVISÉE LE 12 MARS 2015



DETAIL A



DETAIL B

DRAWN BY: JAUBE	
COMPLETE ASSEMBLY NO.: UM-102-2500AA	
HTM DRILL GUARD	
 180 Des Distributeurs VAL D'OR, Québec CANADA J9P 6Y1 TEL: 819-824-3977 FAX: 819-824-1077	
<small>CE PLAN EST SUSCEPTIBLE D'ÊTRE MODIFIÉ SANS PRÉAVIS. VEUILLEZ CONTACTER UN RESPONSABLE DE L'ÉQUIPE TECHNIQUE D'USINAGE MARCOTTE POUR OBTENIR UNE VERSION PLUS RÉCENTE SI NÉCESSAIRE.</small> <small>THIS DRAWING CAN BE MODIFIED WITHOUT NOTICE. IF NECESSARY, CONTACT USINAGE MARCOTTE'S TECHNICAL TEAM TO GET AN UPDATED VERSION.</small> <small>ESTE PLAN PUEDES CAMBIAR EN CUALQUIER MOMENTO. CONTACTO USINAGE MARCOTTE PARA INFORMACION.</small>	
DATE: 2017-11-16	REV 0 PAGE 15-2

LISTE DE PIÈCES / PARTS LIST - LDP

ITEM	ORDER #	DESCRIPTION - FRANÇAIS	DESCRIPTION - ENGLISH	QTY
1	LC500	LOCK WASHER 1/2	LOCK WASHER 1/2	2
2	UM-102-1923AA	VERROUILLAGE COTÉ MOTEUR	ENGINE SIDE PANEL LOCK	1
3	UM-102-1906AA	VERROUILLAGE COTÉ CONSOLE	CONSOLE SIDE PANEL LOCK	1
4	UM-102-1982A	ESPACEUR PENTURE COTÉ CONSOLE	CONSOLE SIDE HINGE SPACER	1
5	UM-102-1910AA	SUPPORT DU HAUT POTEAU COIN COTER CONSOLE	SUPPORT OF THE HIGH POINT COIN SIDE CONSOLE	1
6	UM-102-1989A	POTEAU PENTURE COIN COTER CONSOLE	HINGE HINGE CORNER SIDE CONSOLE	1
9	UM-102-1919AA	CONTRE MARCHÉ DE PLANCHER	CONSULT FLOOR MARKET	1
10	UM-102-2007A	POTEAU PENTURE COIN COTER CABINE MOTEUR	POST HINGE CORNER SIDE CABIN ENGINE	1
11	UM-102-2024A	ESPACEUR PENTURE COTÉ MOTEUR	ENGINE SIDE HINGE SPACER	1
12	W125-313-1	FIL ENTRE POIGNÉE ET VERRU	WIRE BETWEEN HANDLE AND LOCK SPRING	2
13	UM-102-1860AA	UM SAFETY SWITCH	UM SAFETY SWITCH	2
14	LC375	LOCK WASHER 3/8"	LOCK WASHER 3/8"	4
15	UM-102-2501AA	PORTE COTÉ MOTEUR #2	ENGINE SIDE DOOR #2	1
16	UM-102-2502AA	PORTE COTÉ MOTEUR #1	ENGINE SIDE DOOR #1	1
17	UM-102-2503AA	PORTE COTÉ CONSOLE #3	CONSOLE SIDE DOOR #3	1
18	UM-102-2504AA	PORTE COTÉ CONSOLE #2	CONSOLE SIDE DOOR #2	1
19	UM-102-2505AA	PORTE COTÉ CONSOLE #1	CONSOLE SIDE DOOR #1	1
20	UM-102-2506AA	PANNEAU FIXE COTÉ CONSOLE	FIXED PANEL CONSOL SIDE	1
21	W375	WASHER 3/8 STD	WASHER 3/8 STD	59
22	LN375NC	LOCK NUT 3/8-16 UNC	LOCK NUT 3/8-16 UNC	29
23	B375-2000	HEX BOLT 3/8-16 UNC - 2	HEX BOLT 3/8-16 UNC - 2	17
24	FSP-100-02	WELD-ON WASHER 100mm	WELD-ON WASHER 100mm	2
26	FSP-150-02	WELD-ON WASHER 150mm	WELD-ON WASHER 150mm	2
27	B375-1250	HEX BOLT 3/8-16 UNC - 1,25	HEX BOLT 3/8-16 UNC - 1,25	5
28	UM-102-2507AA	PENTURE AJUSTABLE	ADJUSTABLE HINGE	6
29	B375-1000	HEX BOLT 3/8-16 UNC - 1	HEX BOLT 3/8-16 UNC - 1	5
30	B375-750	HEX BOLT 3/8-16 UNC - 0,75	HEX BOLT 3/8-16 UNC - 0,75	4
31	UM-102-2508AA	POIGNEE PORTE COTÉ CONSOLE	CONSOLE SIDE DOOR HANDLE	1
32	B375-2750	HEX BOLT 3/8-16 UNC - 2,75	HEX BOLT 3/8-16 UNC - 2,75	2
33	B500-1500	HEX BOLT 1/2-13 UNC - 1,5	HEX BOLT 1/2-13 UNC - 1,5	2
34	W500	WASHER 1/2 STD	WASHER 1/2 STD	7
35	LN500NC	LOCK NUT 1/2-13 UNC	LOCK NUT 1/2-13 UNC	4
36	B500-1250	HEX BOLT 1/2-13 UNC - 1,25	HEX BOLT 1/2-13 UNC - 1,25	2
37	B500-1000	HEX BOLT 1/2-13 UNC - 1	HEX BOLT 1/2-13 UNC - 1	1
38	UM-102-1926AA	LOCK SPRING ASSEMBLY	LOCK SPRING ASSEMBLY	2
39	B375-625	HEX BOLT 3/8-16 UNC - 0,625	HEX BOLT 3/8-16 UNC - 0,625	4
40	UM-102-2509AA	POTEAU COIN COTER CONSOLE AVEC CAPTEUR	POST COORD SIDE CONSOLE WITH SENSOR	1
41	UM-102-1010AB	PIVOT DU GARDE CABINE MOTEUR	GUARD PIVOT ENGINE COMPARTMENT	1
42	B500-2000Z	HEX BOLT 1/2-13 UNC - 2 ZINC PLATED	HEX BOLT 1/2-13 UNC - 2 ZINC PLATED	2
43	UM-102-2511AA	POIGNEE PORTE COTÉ CONSOLE	CONSOLE SIDE DOOR HANDLE	1
46	UM-102-2531A	POIGNER DE GARDE	HANDLE GARDS	1
47	LN250NC	LOCK NUT 1/2"-NC	LOCK NUT 1/2"-NC	1
48	B250-1000	HEX BOLT 1/4-20 UNC - 1	HEX BOLT 1/4-20 UNC - 1	1



CE PLAN EST SUSCEPTIBLE D'ÊTRE MODIFIÉ SANS PRÉAVIS. VEUILLEZ CONTACTER UN RESPONSABLE DE L'ÉQUIPE TECHNIQUE D'USINAGE MARCOTTE POUR OBTENIR UNE VERSION PLUS RÉCENTE SI NÉCESSAIRE.

THIS DRAWING CAN BE MODIFIED WITHOUT NOTICE. IF NECESSARY, CONTACT USINAGE MARCOTTE'S TECHNICAL TEAM TO GET AN UPDATED VERSION.

ESTE PLAN PUEDES CAMBIAR EN CUALQUIER MOMENTO. CONTACTO USINAGE MARCOTTE PARA INFORMACION.

DATE: 2017-11-16

REV 0

PAGE 15-3

CARTOUCHE RÉVISÉE LE 12 MARS 2015