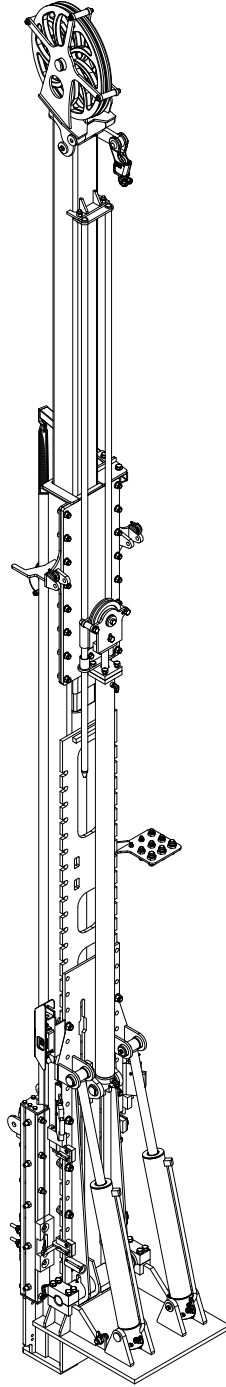


MAT

UM-020-907TT



180 Des Distributeurs
VAL D'OR, Québec
CANADA J9P 6Y1
TEL: 819-824-3977
FAX: 819-824-1077

USINAGE
MARCOTTE Inc.

CE PLAN EST SUSCEPTIBLE D'ÊTRE MODIFIÉ SANS PRÉAVIS. VEUILLEZ CONTACTER
UN RESPONSABLE DE L'ÉQUIPE TECHNIQUE D'USINAGE MARCOTTE POUR OBTENIR UNE
VERSION PLUS RÉCENTE SI NÉCESSAIRE.

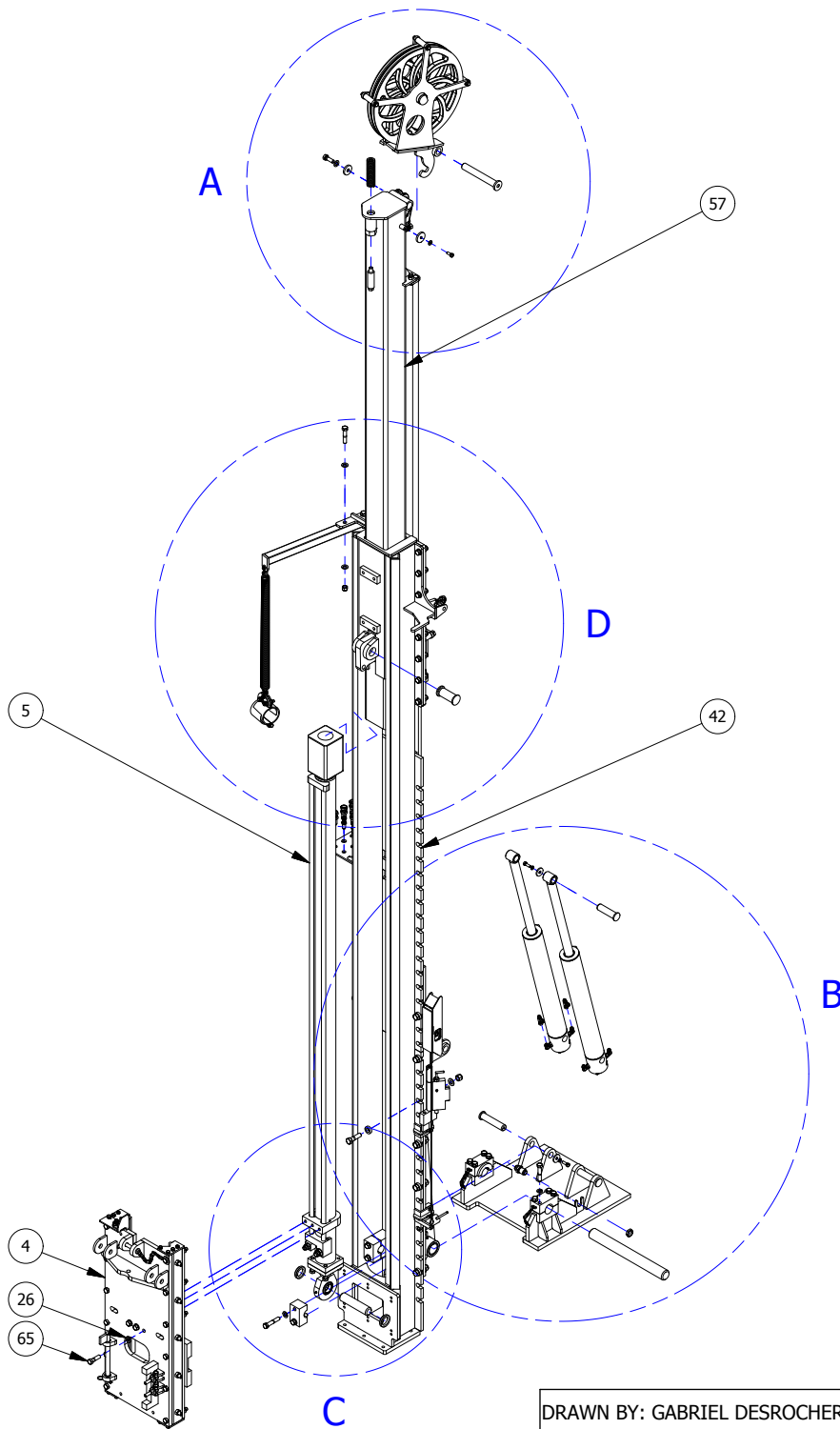
THIS DRAWING CAN BE MODIFIED WITHOUT NOTICE. IF NECESSARY, CONTACT USINAGE
MARCOTTE'S TECHNICAL TEAM TO GET AN UPDATED VERSION.

ESTE PLAN PUEDES CAMBIAR EN CUALQUIER MOMENTO. CONTACTO USINAGE MARCOTTE
PARA INFORMACION.

DATE: 2017-11-20

REV 0

PAGE 9-1



DRAWN BY: GABRIEL DESROCHERS

COMPLETE ASSEMBLY NO.: UM-020-907TT

HTM MAST



180 Des Distributeurs
VAL D'OR, Québec
CANADA J9P 6Y1
TEL: 819-824-3977
FAX: 819-824-1077

CE PLAN EST SUSCEPTIBLE D'ÊTRE MODIFIÉ SANS PRÉAVIS. VEUILLEZ CONTACTER UN RESPONSABLE DE L'ÉQUIPE TECHNIQUE D'USINAGE MARCOTTE POUR OBTENIR UNE VERSION PLUS RÉCENTE SI NÉCESSAIRE.

THIS DRAWING CAN BE MODIFIED WITHOUT NOTICE. IF NECESSARY, CONTACT USINAGE MARCOTTE'S TECHNICAL TEAM TO GET AN UPDATED VERSION.

ESTE PLAN PUEDES CAMBIAR EN CUALQUIER MOMENTO. CONTACTO USINAGE MARCOTTE PARA INFORMACION.

USINAGE
MARCOTTE Inc.

DATE: 2017-11-20

REV 0

PAGE 9-2

LISTE DE PIÈCES / PARTS LIST - LDP

ITEM	ORDER #	DESCRIPTION - FRANÇAIS	DESCRIPTION - ENGLISH	QTY
4	UM-020-600BA	ASSEMBLAGE TABLE ROBUSTE 48" AVEC PETITE BAGUE DE TÊTE	HEAVY DUTY 48" TABLE WITH SMALL HEAD BUSHINGS ASSEMBLY	1
5	UM-020-125ZM	ASSEMBLAGE CYLINDRE 125ZM	125ZM CYLINDER ASSEMBLY	1
26	W750	WASHER 3/4 STD	WASHER 3/4 STD	50
42	UM-020-902TT	DUMP DU MAT	MAST DUMP	1
57	UM-020-100BC	EXTENSION DU MÂT	MAST EXTENSION	1
65	B750-2750Z	HEX BOLT 3/4-10 UNC - 2,75 ZINC PLATED	HEX BOLT 3/4-10 UNC - 2,75 ZINC PLATED	9
125	UM-020-100BB	TIGE DE BLOCAGE EXTENSION DE MAT	MAST EXTENSION LOCKING PIN	1



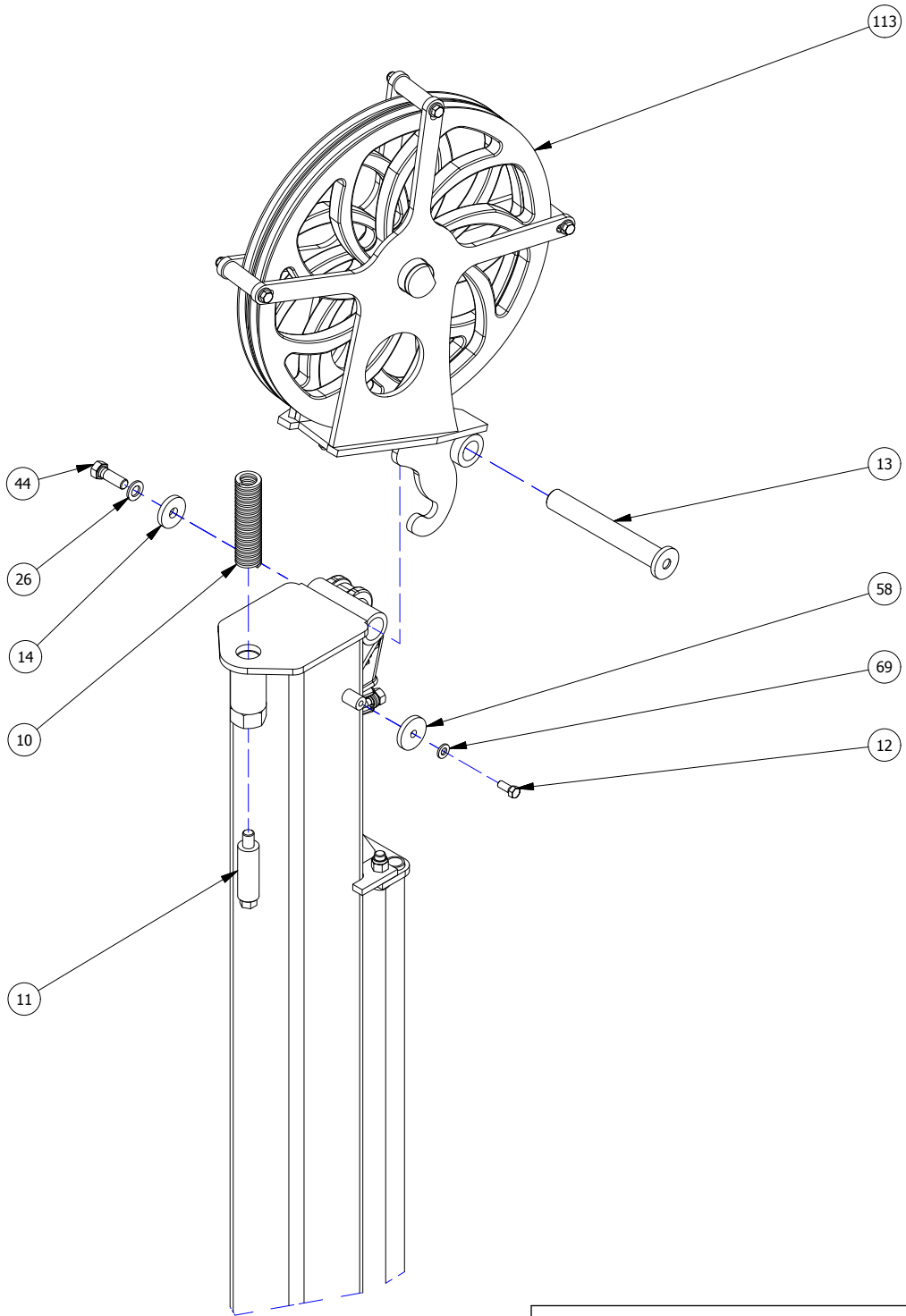
180 Des Distributeurs
VAL D'OR, Québec
CANADA J9P 6Y1
TEL: 819-824-3977
FAX: 819-824-1077

USINAGE
MARCOTTE Inc.

CE PLAN EST SUSCEPTIBLE D'ÊTRE MODIFIÉ SANS PRÉAVIS. VEUILLEZ CONTACTER UN RESPONSABLE DE L'ÉQUIPE TECHNIQUE D'USINAGE MARCOTTE POUR OBTENIR UNE VERSION PLUS RÉCENTE SI NÉCESSAIRE.

THIS DRAWING CAN BE MODIFIED WITHOUT NOTICE. IF NECESSARY, CONTACT USINAGE MARCOTTE'S TECHNICAL TEAM TO GET AN UPDATED VERSION.

ESTE PLAN PUEDES CAMBIAR EN CUALQUIER MOMENTO. CONTACTO USINAGE MARCOTTE PARA INFORMACION.



DETAIL A

DRAWN BY: GABRIEL DESROCHERS

COMPLETE ASSEMBLY NO.: UM-020-907TT

HTM MAST



180 Des Distributeurs
VAL D'OR, Québec
CANADA J9P 6Y1
TEL: 819-824-3977
FAX: 819-824-1077

USINAGE
MARCOTTE Inc.

CE PLAN EST SUSCEPTIBLE D'ÊTRE MODIFIÉ SANS PRÉAVIS. VEUILLEZ CONTACTER UN RESPONSABLE DE L'ÉQUIPE TECHNIQUE D'USINAGE MARCOTTE POUR OBTENIR UNE VERSION PLUS RÉCENTE SI NÉCESSAIRE.

THIS DRAWING CAN BE MODIFIED WITHOUT NOTICE. IF NECESSARY, CONTACT USINAGE MARCOTTE'S TECHNICAL TEAM TO GET AN UPDATED VERSION.

ESTE PLAN PUEDES CAMBIAR EN CUALQUIER MOMENTO. CONTACTO USINAGE MARCOTTE PARA INFORMACION.

DATE: 2017-11-20

REV 0

PAGE 9-4

LISTE DE PIÈCES / PARTS LIST - LDP

ITEM	ORDER #	DESCRIPTION - FRANÇAIS	DESCRIPTION - ENGLISH	QTY
10	UM-020-333BG	RESSORT DE COMPRESSION	COMPRESSION SPRING	1
11	UM-064-1007D	TIGE D'AJUSTEMENT	AJUST SPRING SCREW	1
12	B500-1250	HEX BOLT 1/2-13 UNC - 1,25	HEX BOLT 1/2-13 UNC - 1,25	1
13	UM-020-329BG	GOUPILLE	PIN	1
14	UM-020-320BG	RONDELLE ROBUSTE	HEAVY DUTY WASHER	1
26	W750	WASHER 3/4 STD	WASHER 3/4 STD	50
44	B750-2250	HEX BOLT 3/4-10 UNC - 2,25	HEX BOLT 3/4-10 UNC - 2,25	3
58	UM-020-125BC	RONDELLE ROBUSTE	HEAVY DUTY WASHER	1
69	W500	WASHER 1/2 STD	WASHER 1/2 STD	1
113	UM-020-302BG	ENSEMBLE DOUBLE POULIES	DOUBLE PULLEY KIT	1
125	UM-020-100BB	TIGE DE BLOCAGE EXTENSION DE MAT	MAST EXTENSION LOCKING PIN	1



CE PLAN EST SUSCEPTIBLE D'ÊTRE MODIFIÉ SANS PRÉAVIS. VEUILLEZ CONTACTER UN RESPONSABLE DE L'ÉQUIPE TECHNIQUE D'USINAGE MARCOTTE POUR OBTENIR UNE VERSION PLUS RÉCENTE SI NÉCESSAIRE.

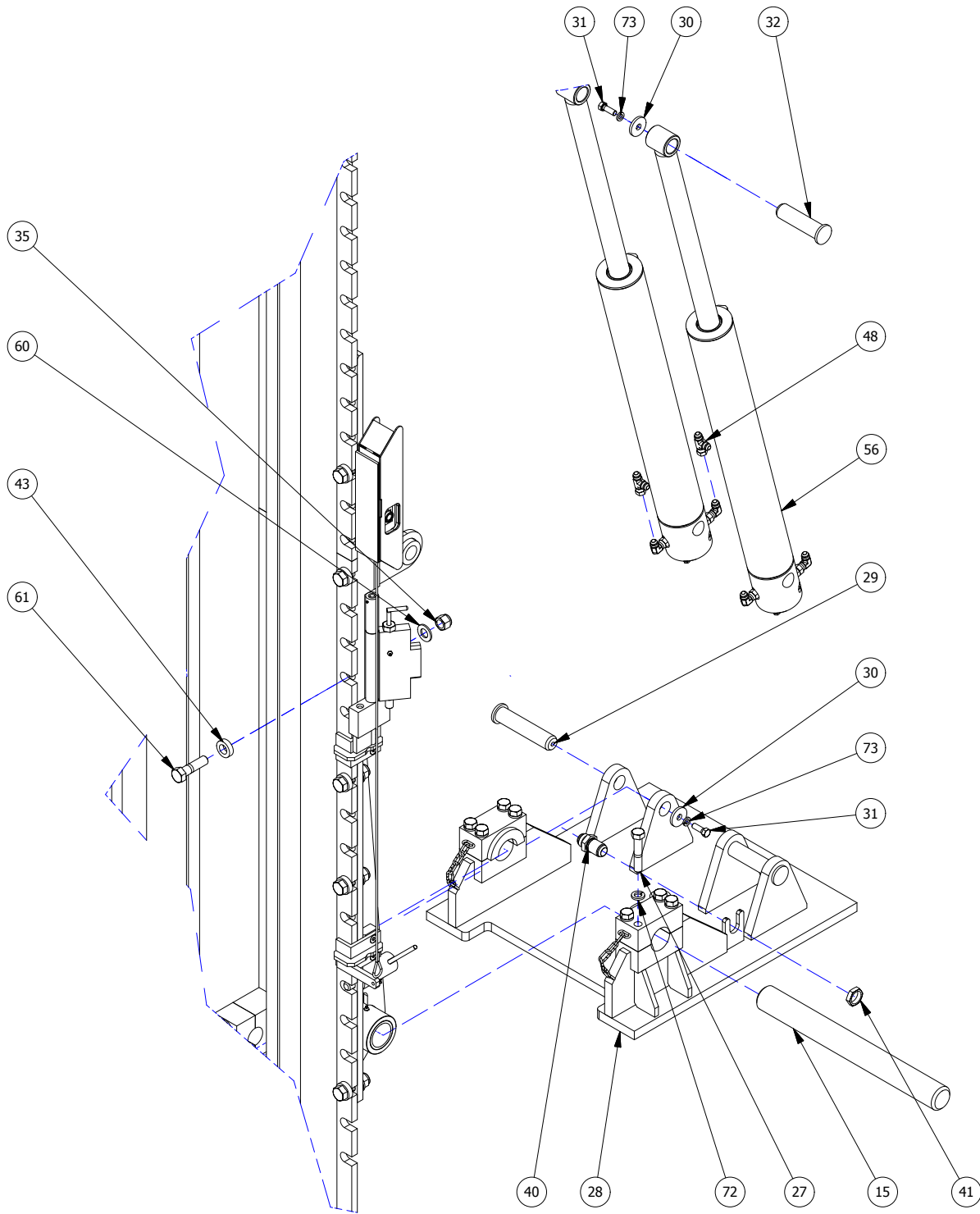
THIS DRAWING CAN BE MODIFIED WITHOUT NOTICE. IF NECESSARY, CONTACT USINAGE MARCOTTE'S TECHNICAL TEAM TO GET AN UPDATED VERSION.

ESTE PLAN PUEDES CAMBIAR EN CUALQUIER MOMENTO. CONTACTO USINAGE MARCOTTE PARA INFORMACION.

DATE: 2017-11-20

REV 0

PAGE 9-5



DETAIL B

DRAWN BY: GABRIEL DESROCHERS

COMPLETE ASSEMBLY NO.: UM-020-907TT

HTM MAST



180 Des Distributeurs
VAL D'OR, Québec
CANADA J9P 6Y1
TEL: 819-824-3977
FAX: 819-824-1077

CE PLAN EST SUSCEPTIBLE D'ÊTRE MODIFIÉ SANS PRÉAVIS. VEUILLEZ CONTACTER UN RESPONSABLE DE L'ÉQUIPE TECHNIQUE D'USINAGE MARCOTTE POUR OBTENIR UNE VERSION PLUS RÉCENTE SI NÉCESSAIRE.

THIS DRAWING CAN BE MODIFIED WITHOUT NOTICE. IF NECESSARY, CONTACT USINAGE MARCOTTE'S TECHNICAL TEAM TO GET AN UPDATED VERSION.

ESTE PLAN PUEDES CAMBIAR EN CUALQUIER MOMENTO. CONTACTO USINAGE MARCOTTE PARA INFORMACION.

USINAGE MARCOTTE Inc.

DATE: 2017-11-20

REV 0 PAGE 9-6

LISTE DE PIÈCES / PARTS LIST - LDP

ITEM	ORDER #	DESCRIPTION - FRANÇAIS	DESCRIPTION - ENGLISH	QTY
15	UM-020-166BA	TIGE PIVOT MAITRE	MASTER SWIVEL SHAFT	1
27	B750-4000	HEX BOLT 3/4-10 UNC - 4	HEX BOLT 3/4-10 UNC - 4	12
28	UM-020-160BE	BASE DE MAT	MAST BASE	1
29	UM-020-206B	GOUPILLE	PIN	2
30	UM-020-169BA	WASHER	WASHER	5
31	B500-1500	HEX BOLT 1/2-13 UNC - 1,5	HEX BOLT 1/2-13 UNC - 1,5	5
32	UM-020-163BA	GOUPILLE	PIN	2
35	LN875NC	LOCK NUT 7/8-9 UNC	LOCK NUT 7/8-9 UNC	13
40	2700-16-16	JIC Bulkhead Union 16-16	JIC Bulkhead Union 16-16	4
41	JAMNUT-16	JIC BULKHEAD JAM NUT 16	JIC BULKHEAD JAM NUT 16	4
43	UM-020-216BE	SPECIAL WASHER	SPECIAL WASHER	13
48	6602-8-8-8	MJIC 8 x FJIC 8 x MJIC 8 SWIVEL	MJIC 8 x FJIC 8 x MJIC 8 SWIVEL	2
56	UM-020-300ZZ	ASSEMBLAGE CYLINDRE D'INCLINAISON DU MÂT	MAST DIP CYLINDER ASSEMBLY	2
60	W875	WASHER 7/8 STD	WASHER 7/8 STD	13
61	B875-3250Z GR8	HEX BOLT 7/8-9 UNC - 3,25 ZINC GR8 GR8	HEX BOLT 7/8-9 UNC - 3,25 ZINC GR8 GR8	13
72	LC750	LOCK WASHER 3/4"	LOCK WASHER 3/4"	8
73	LC500	LOCK WASHER 1/2	LOCK WASHER 1/2	5
125	UM-020-100BB	TIGE DE BLOCAGE EXTENSION DE MAT	MAST EXTENSION LOCKING PIN	1



CE PLAN EST SUSCEPTIBLE D'ÊTRE MODIFIÉ SANS PRÉAVIS. VEUILLEZ CONTACTER UN RESPONSABLE DE L'ÉQUIPE TECHNIQUE D'USINAGE MARCOTTE POUR OBTENIR UNE VERSION PLUS RÉCENTE SI NÉCESSAIRE.

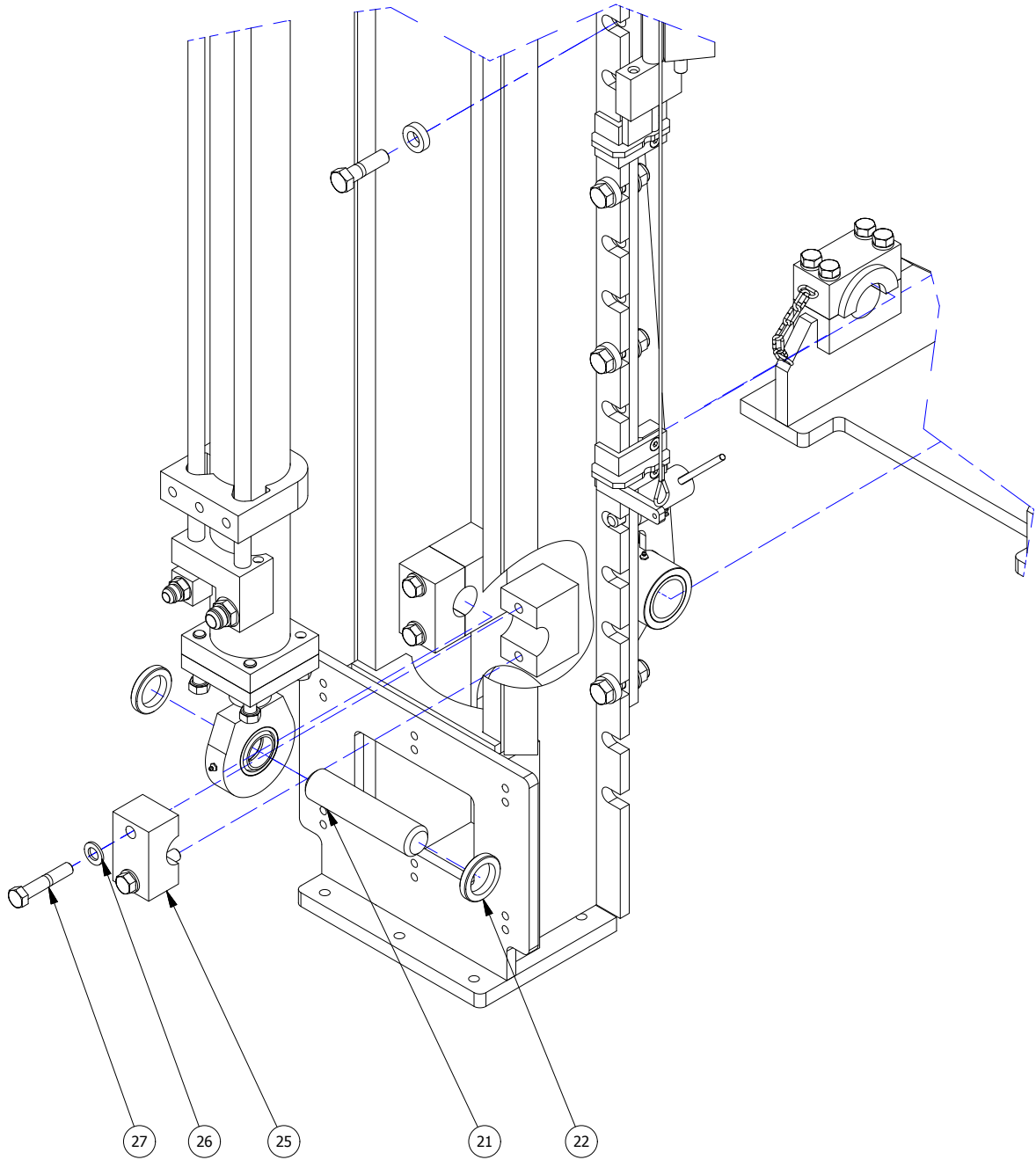
THIS DRAWING CAN BE MODIFIED WITHOUT NOTICE. IF NECESSARY, CONTACT USINAGE MARCOTTE'S TECHNICAL TEAM TO GET AN UPDATED VERSION.

ESTE PLAN PUEDES CAMBIAR EN CUALQUIER MOMENTO. CONTACTO USINAGE MARCOTTE PARA INFORMACION.

DATE: 2017-11-20

REV 0

PAGE 9-7



DETAIL C

DRAWN BY: GABRIEL DESROCHERS

COMPLETE ASSEMBLY NO.: UM-020-907TT

HTM MAST



180 Des Distributeurs
VAL D'OR, Québec
CANADA J9P 6Y1
TEL: 819-824-3977
FAX: 819-824-1077

USINAGE
MARCOTTE Inc.

CE PLAN EST SUSCEPTIBLE D'ÊTRE MODIFIÉ SANS PRÉAVIS. VEUILLEZ CONTACTER UN RESPONSABLE DE L'ÉQUIPE TECHNIQUE D'USINAGE MARCOTTE POUR OBTENIR UNE VERSION PLUS RÉCENTE SI NÉCESSAIRE.

THIS DRAWING CAN BE MODIFIED WITHOUT NOTICE. IF NECESSARY, CONTACT USINAGE MARCOTTE'S TECHNICAL TEAM TO GET AN UPDATED VERSION.

ESTE PLAN PUEDES CAMBIAR EN CUALQUIER MOMENTO. CONTACTO USINAGE MARCOTTE PARA INFORMACION.

DATE: 2017-11-20

REV 0

PAGE 9-8

LISTE DE PIÈCES / PARTS LIST - LDP

ITEM	ORDER #	DESCRIPTION - FRANÇAIS	DESCRIPTION - ENGLISH	QTY
21	UM-020-167BC	GOUPILLE	PIN	1
22	UM-020-168BC	ESPACEUR	SPACER	2
25	UM-020-145 BC	BLOC D'ACCOUPLMENT	COUPLING BLOCK	2
26	W750	WASHER 3/4 STD	WASHER 3/4 STD	50
27	B750-4000	HEX BOLT 3/4-10 UNC - 4	HEX BOLT 3/4-10 UNC - 4	12
125	UM-020-100BB	TIGE DE BLOCAGE EXTENSION DE MAT	MAST EXTENSION LOCKING PIN	1



180 Des Distributeurs
VAL D'OR, Québec
CANADA J9P 6Y1
TEL: 819-824-3977
FAX: 819-824-1077

USINAGE
MARCOTTE Inc.

CE PLAN EST SUSCEPTIBLE D'ÊTRE MODIFIÉ SANS PRÉAVIS. VEUILLEZ CONTACTER UN RESPONSABLE DE L'ÉQUIPE TECHNIQUE D'USINAGE MARCOTTE POUR OBTENIR UNE VERSION PLUS RÉCENTE SI NÉCESSAIRE.

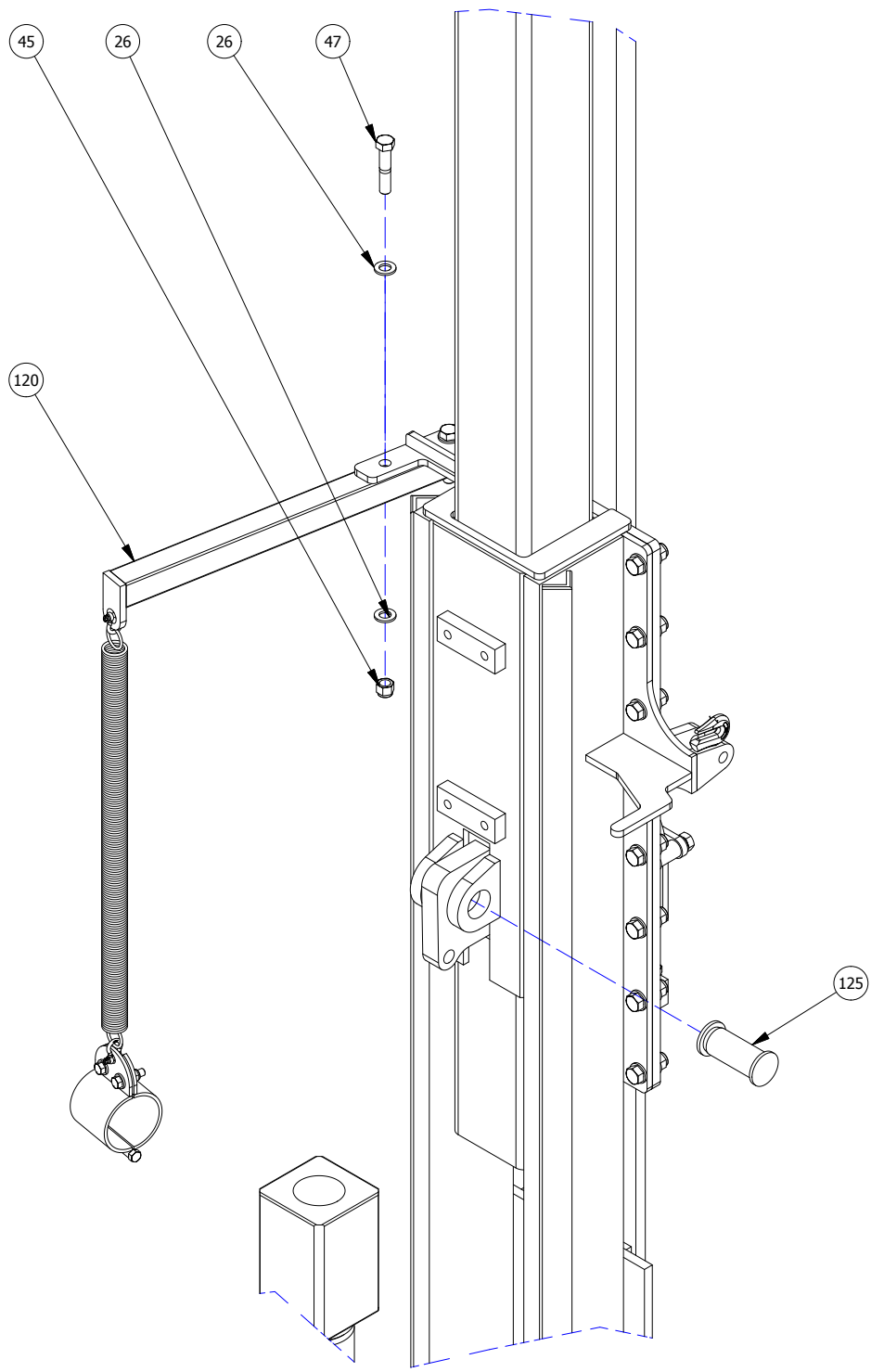
THIS DRAWING CAN BE MODIFIED WITHOUT NOTICE. IF NECESSARY, CONTACT USINAGE MARCOTTE'S TECHNICAL TEAM TO GET AN UPDATED VERSION.

ESTE PLAN PUEDES CAMBIAR EN CUALQUIER MOMENTO. CONTACTO USINAGE MARCOTTE PARA INFORMACION.


DATE: 2017-11-20

REV 0

PAGE 9-9



DETAIL D

DRAWN BY: GABRIEL DESROCHERS		
COMPLETE ASSEMBLY NO.: UM-020-907TT		
HTM MAST		
 <p>180 Des Distributeurs VAL D'OR, Québec CANADA J9P 6Y1 TEL: 819-824-3977 FAX: 819-824-1077</p>	<p>CE PLAN EST SUSCEPTIBLE D'ÊTRE MODIFIÉ SANS PRÉAVIS. VEUILLEZ CONTACTER UN RESPONSABLE DE L'ÉQUIPE TECHNIQUE D'USINAGE MARCOTTE POUR OBTENIR UNE VERSION PLUS RÉCENTE SI NÉCESSAIRE.</p> <p>THIS DRAWING CAN BE MODIFIED WITHOUT NOTICE. IF NECESSARY, CONTACT USINAGE MARCOTTE'S TECHNICAL TEAM TO GET AN UPDATED VERSION.</p> <p>ESTE PLAN PUEDES CAMBIAR EN CUALQUIER MOMENTO. CONTACTO USINAGE MARCOTTE PARA INFORMACION.</p>	
	DATE: 2017-11-20	REV 0

LISTE DE PIÈCES / PARTS LIST - LDP

ITEM	ORDER #	DESCRIPTION - FRANÇAIS	DESCRIPTION - ENGLISH	QTY
26	W750	WASHER 3/4 STD	WASHER 3/4 STD	50
45	LN750NC	LOCK NUT 3/4-10 UNC	LOCK NUT 3/4-10 UNC	20
47	B750-3750	HEX BOLT 3/4-10 UNC - 3,75	HEX BOLT 3/4-10 UNC - 3,75	2
120	UM-020-916TT	ASSEMBLAGE SUPPORT DES TUYAUX HYDRAULIQUE	HYDRAULIC HOSES BRACKET ASSEMBLY	1
125	UM-020-100BB	TIGE DE BLOCAGE EXTENSION DE MAT	MAST EXTENSION LOCKING PIN	1



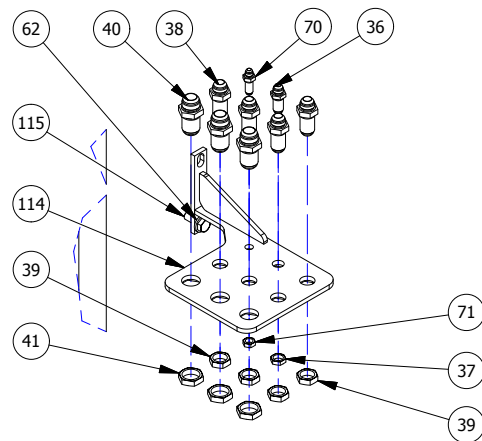
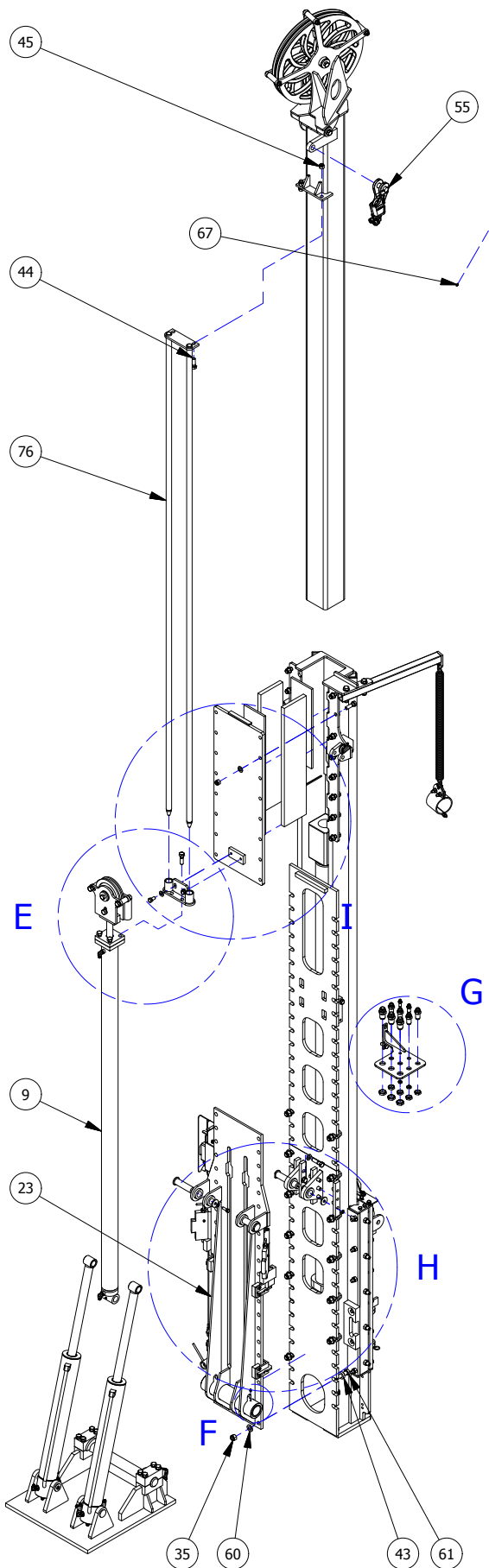
180 Des Distributeurs
VAL D'OR, Québec
CANADA J9P 6Y1
TEL: 819-824-3977
FAX: 819-824-1077

USINAGE
MARCOTTE Inc.

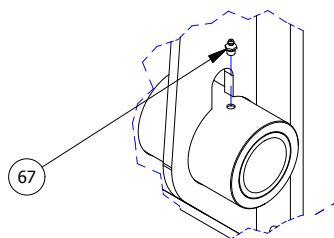
CE PLAN EST SUSCEPTIBLE D'ÊTRE MODIFIÉ SANS PRÉAVIS. VEUILLEZ CONTACTER UN RESPONSABLE DE L'ÉQUIPE TECHNIQUE D'USINAGE MARCOTTE POUR OBTENIR UNE VERSION PLUS RÉCENTE SI NÉCESSAIRE.

THIS DRAWING CAN BE MODIFIED WITHOUT NOTICE. IF NECESSARY, CONTACT USINAGE MARCOTTE'S TECHNICAL TEAM TO GET AN UPDATED VERSION.

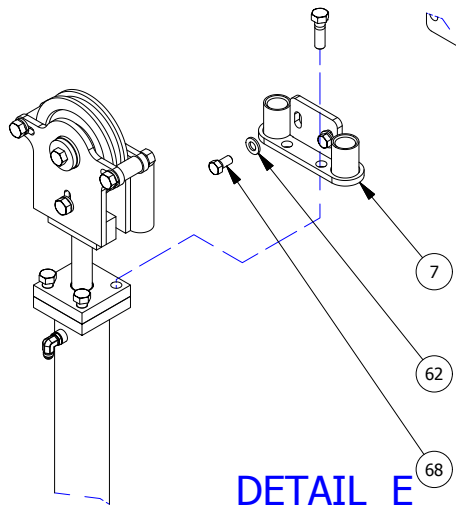
ESTE PLAN PUEDES CAMBIAR EN CUALQUIER MOMENTO. CONTACTO USINAGE MARCOTTE PARA INFORMACION.



DETAIL G



DETAIL F



DETAIL E

DRAWN BY: GABRIEL DESROCHERS

COMPLETE ASSEMBLY NO.: UM-020-907TT

HTM MAST

USINAGE MARCOTTE Inc.
 180 Des Distributeurs
 VAL D'OR, Québec
 CANADA J9P 6Y1
 TEL: 819-824-3977
 FAX: 819-824-1077

CE PLAN EST SUSCEPTIBLE D'ÊTRE MODIFIÉ SANS PRÉAVIS. VEUILLEZ CONTACTER UN RESPONSABLE DE L'ÉQUIPE TECHNIQUE D'USINAGE MARCOTTE POUR OBTENIR UNE VERSION PLUS RÉCENTE SI NÉCESSAIRE.

THIS DRAWING CAN BE MODIFIED WITHOUT NOTICE. IF NECESSARY, CONTACT USINAGE MARCOTTE'S TECHNICAL TEAM TO GET AN UPDATED VERSION.

ESTE PLAN PUEDES CAMBIAR EN CUALQUIER MOMENTO. CONTACTO USINAGE MARCOTTE PARA INFORMACION.

USINAGE MARCOTTE Inc.

DATE: 2017-11-20

REV 0

PAGE 9-12

LISTE DE PIÈCES / PARTS LIST - LDP

ITEM	ORDER #	DESCRIPTION - FRANÇAIS	DESCRIPTION - ENGLISH	QTY
7	UM-020-351BE	BRACKET CYLINDRE PULL ROD	BRACKET OF THE PULL ROD CYLINDER	1
9	UM-020-200Z	CYLINDRE PULL ROD	PULLER ROD CYLINDER	1
23	UM-020-135BE	ASSEMBLAGE DUMP	DUMP ASSEMBLY	1
35	LN875NC	LOCK NUT 7/8-9 UNC	LOCK NUT 7/8-9 UNC	13
36	2700-08-08	JIC Bulkhead Union 8-8	JIC Bulkhead Union 8-8	1
37	JAMNUT-08	JIC BULKHEAD JAM NUT 08	JIC BULKHEAD JAM NUT 08	1
38	2700-12-12	JIC Bulkhead Union 12-12	JIC Bulkhead Union 12-12	4
39	JAMNUT-12	JIC BULKHEAD JAM NUT 12	JIC BULKHEAD JAM NUT 12	4
40	2700-16-16	JIC Bulkhead Union 16-16	JIC Bulkhead Union 16-16	4
41	JAMNUT-16	JIC BULKHEAD JAM NUT 16	JIC BULKHEAD JAM NUT 16	4
43	UM-020-216BE	SPECIAL WASHER	SPECIAL WASHER	13
44	B750-2250	HEX BOLT 3/4-10 UNC - 2,25	HEX BOLT 3/4-10 UNC - 2,25	3
45	LN750NC	LOCK NUT 3/4-10 UNC	LOCK NUT 3/4-10 UNC	20
55	UM01706061426	OPEN WEDGE SOCKET 5/8"	OPEN WEDGE SOCKET 5/8"	1
60	W875	WASHER 7/8 STD	WASHER 7/8 STD	13
61	B875-3250Z GR8	HEX BOLT 7/8-9 UNC - 3,25 ZINC GR8 GR8	HEX BOLT 7/8-9 UNC - 3,25 ZINC GR8 GR8	13
62	W625	WASHER 5/8 STD	WASHER 5/8 STD	4
67	1/8 NPT ST Zerk	1/8 NPT ST Zerk	1/8 NPT ST Zerk	3
68	B625-1250Z	HEX BOLT 5/8-11 UNC - 1,25 ZINC PLATED	HEX BOLT 5/8-11 UNC - 1,25 ZINC PLATED	2
70	2700-06-06	JIC Bulkhead Union 06-06	JIC Bulkhead Union 06-06	1
71	JAMNUT-06	JIC BULKHEAD JAM NUT 06	JIC BULKHEAD JAM NUT 06	1
76	UM-020-350BE	GUIDE PULL ROD POULIE	PULLER ROD SLIDER GUIDE	1
114	UM-020-902TT	BRACKET BULKHEAD	BRACKET BULKHEAD	1
115	B625-1500	HEX BOLT 5/8-11 UNC - 1,5	HEX BOLT 5/8-11 UNC - 1,5	2
125	UM-020-100BB	TIGE DE BLOCAGE EXTENSION DE MAT	MAST EXTENSION LOCKING PIN	1



CE PLAN EST SUSCEPTIBLE D'ÊTRE MODIFIÉ SANS PRÉAVIS. VEUILLEZ CONTACTER UN RESPONSABLE DE L'ÉQUIPE TECHNIQUE D'USINAGE MARCOTTE POUR OBTENIR UNE VERSION PLUS RÉCENTE SI NÉCESSAIRE.

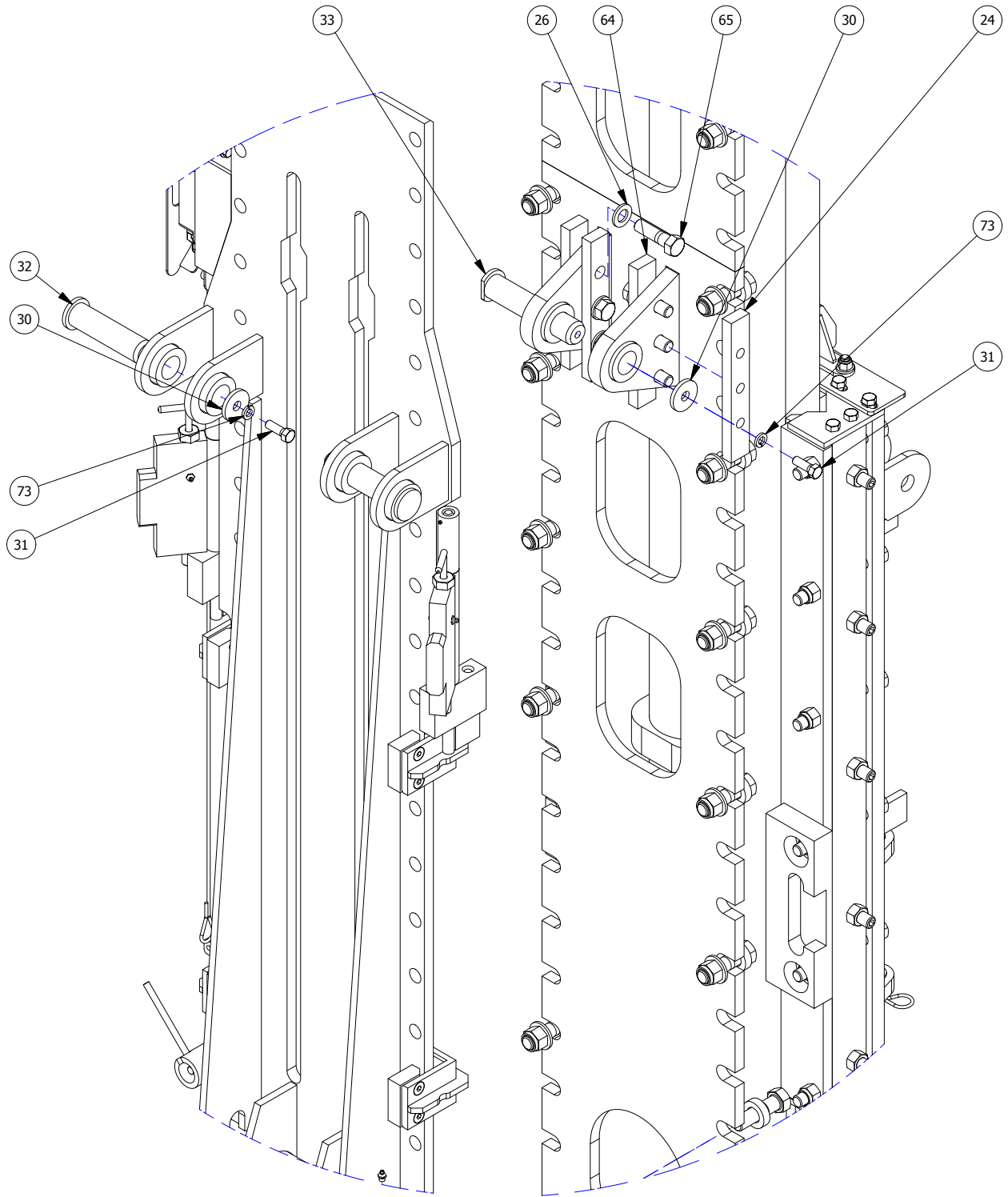
THIS DRAWING CAN BE MODIFIED WITHOUT NOTICE. IF NECESSARY, CONTACT USINAGE MARCOTTE'S TECHNICAL TEAM TO GET AN UPDATED VERSION.

ESTE PLAN PUEDES CAMBIAR EN CUALQUIER MOMENTO. CONTACTO USINAGE MARCOTTE PARA INFORMACION.

DATE: 2017-11-20

REV 0

PAGE 9-13



DETAIL H

DRAWN BY: GABRIEL DESROCHERS

COMPLETE ASSEMBLY NO.: UM-020-907TT

HTM MAST



180 Des Distributeurs
VAL D'OR, Québec
CANADA J9P 6Y1
TEL: 819-824-3977
FAX: 819-824-1077

USINAGE
MARCOTTE Inc.

CE PLAN EST SUSCEPTIBLE D'ÊTRE MODIFIÉ SANS PRÉAVIS. VEUILLEZ CONTACTER UN RESPONSABLE DE L'ÉQUIPE TECHNIQUE D'USINAGE MARCOTTE POUR OBTENIR UNE VERSION PLUS RÉCENTE SI NÉCESSAIRE.

THIS DRAWING CAN BE MODIFIED WITHOUT NOTICE. IF NECESSARY, CONTACT USINAGE MARCOTTE'S TECHNICAL TEAM TO GET AN UPDATED VERSION.

ESTE PLAN PUEDES CAMBIAR EN CUALQUIER MOMENTO. CONTACTO USINAGE MARCOTTE PARA INFORMACION.

DATE: 2017-11-20

REV 0

PAGE 9-14

LISTE DE PIÈCES / PARTS LIST - LDP

ITEM	ORDER #	DESCRIPTION - FRANÇAIS	DESCRIPTION - ENGLISH	QTY
24	UM-020-202BE	PLAQUE POUR MAT	MATS PLATE	2
26	W750	WASHER 3/4 STD	WASHER 3/4 STD	50
30	UM-020-169BA	WASHER	WASHER	5
31	B500-1500	HEX BOLT 1/2-13 UNC - 1,5	HEX BOLT 1/2-13 UNC - 1,5	5
32	UM-020-163BA	GOUPILLE	PIN	2
33	UM-020-164BA	GOUPILLE	PIN	1
64	UM-020-204BE	PLAQUE POUR MAT	MAST PLATE	2
65	B750-2750Z	HEX BOLT 3/4-10 UNC - 2,75 ZINC PLATED	HEX BOLT 3/4-10 UNC - 2,75 ZINC PLATED	9
73	LC500	LOCK WASHER 1/2	LOCK WASHER 1/2	5
125	UM-020-100BB	TIGE DE BLOCAGE EXTENSION DE MAT	MAST EXTENSION LOCKING PIN	1



CE PLAN EST SUSCEPTIBLE D'ÊTRE MODIFIÉ SANS PRÉAVIS. VEUILLEZ CONTACTER UN RESPONSABLE DE L'ÉQUIPE TECHNIQUE D'USINAGE MARCOTTE POUR OBTENIR UNE VERSION PLUS RÉCENTE SI NÉCESSAIRE.

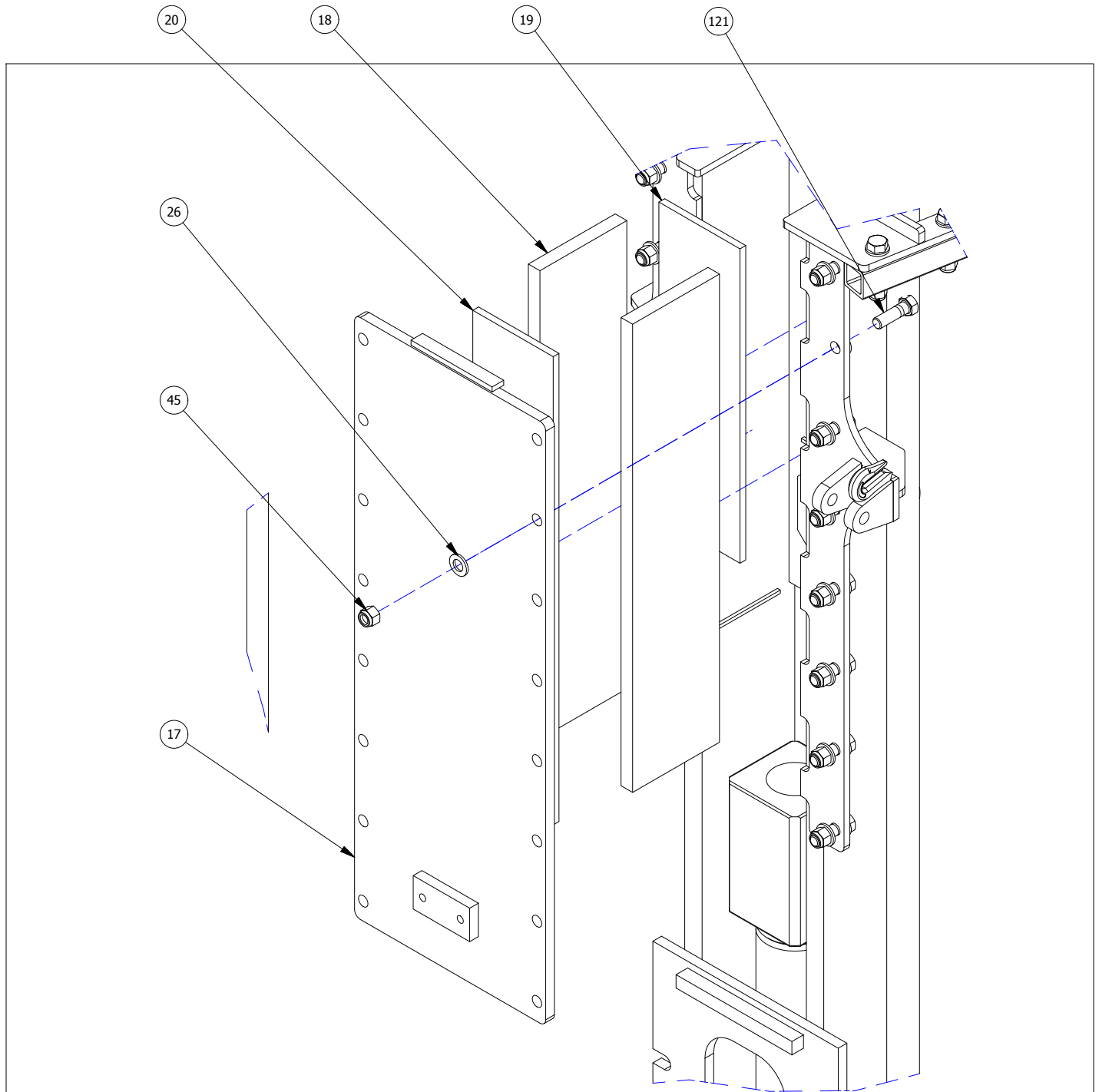
THIS DRAWING CAN BE MODIFIED WITHOUT NOTICE. IF NECESSARY, CONTACT USINAGE MARCOTTE'S TECHNICAL TEAM TO GET AN UPDATED VERSION.

ESTE PLAN PUEDES CAMBIAR EN CUALQUIER MOMENTO. CONTACTO USINAGE MARCOTTE PARA INFORMACION.

DATE: 2017-11-20

REV 0

PAGE 9-15



DETAIL I

DRAWN BY: GABRIEL DESROCHERS

COMPLETE ASSEMBLY NO.: UM-020-907TT

HTM MAST



180 Des Distributeurs
VAL D'OR, Québec
CANADA J9P 6Y1
TEL: 819-824-3977
FAX: 819-824-1077

USINAGE
MARCOTTE Inc.

CE PLAN EST SUSCEPTIBLE D'ÊTRE MODIFIÉ SANS PRÉAVIS. VEUILLEZ CONTACTER UN RESPONSABLE DE L'ÉQUIPE TECHNIQUE D'USINAGE MARCOTTE POUR OBTENIR UNE VERSION PLUS RÉCENTE SI NÉCESSAIRE.

THIS DRAWING CAN BE MODIFIED WITHOUT NOTICE. IF NECESSARY, CONTACT USINAGE MARCOTTE'S TECHNICAL TEAM TO GET AN UPDATED VERSION.

ESTE PLAN PUEDES CAMBIAR EN CUALQUIER MOMENTO. CONTACTO USINAGE MARCOTTE PARA INFORMACION.

DATE: 2017-11-20

REV 0

PAGE 9-16

LISTE DE PIÈCES / PARTS LIST - LDP

ITEM	ORDER #	DESCRIPTION - FRANÇAIS	DESCRIPTION - ENGLISH	QTY
17	UM-020-945TT	PLAQUE DE RECOUVREMENT ARRIÈRE	REAR COVER PLATE	1
18	UM-020-154BC	PLAQUE D'USURE EN TÉFLON 1"	WEAR TEFLON PLATE 1"	2
19	UM-020-155BC	PLAQUE D'USURE EN TÉFLON 1/2"	WEAR TEFLON PLATE 1/2"	1
20	UM-020-156BC	PLAQUE D'USURE EN TÉFLON 1/2"	WEAR TEFLON PLATE 1/2"	1
26	W750	WASHER 3/4 STD	WASHER 3/4 STD	50
45	LN750NC	LOCK NUT 3/4-10 UNC	LOCK NUT 3/4-10 UNC	20
121	B750-2500	HEX BOLT 3/4-10 UNC - 2,5	HEX BOLT 3/4-10 UNC - 2,5	16
125	UM-020-100BB	TIGE DE BLOCAGE EXTENSION DE MAT	MAST EXTENSION LOCKING PIN	1



CE PLAN EST SUSCEPTIBLE D'ÊTRE MODIFIÉ SANS PRÉAVIS. VEUILLEZ CONTACTER UN RESPONSABLE DE L'ÉQUIPE TECHNIQUE D'USINAGE MARCOTTE POUR OBTENIR UNE VERSION PLUS RÉCENTE SI NÉCESSAIRE.

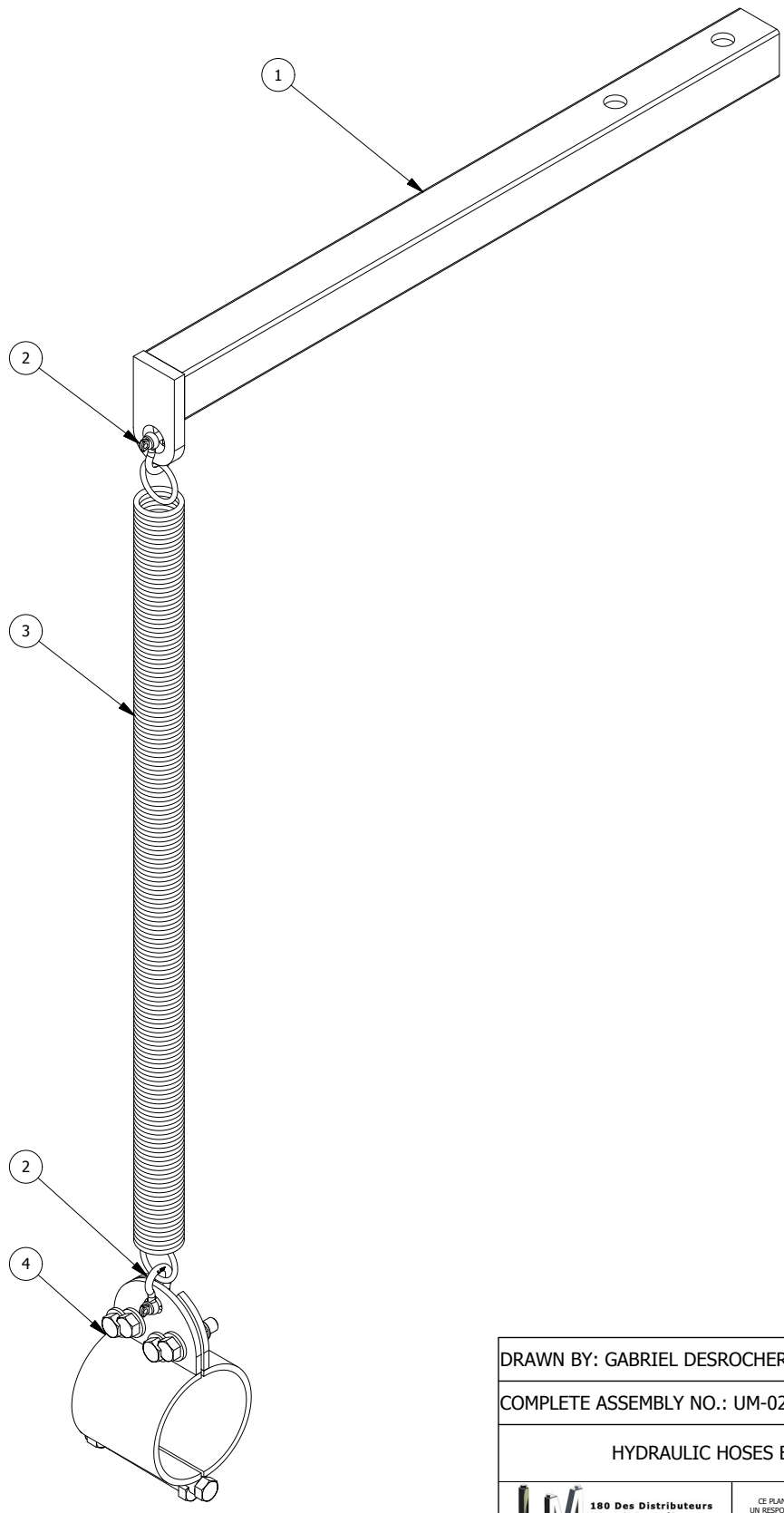
THIS DRAWING CAN BE MODIFIED WITHOUT NOTICE. IF NECESSARY, CONTACT USINAGE MARCOTTE'S TECHNICAL TEAM TO GET AN UPDATED VERSION.


ESTE PLAN PUEDES CAMBIAR EN CUALQUIER MOMENTO. CONTACTO USINAGE MARCOTTE PARA INFORMACION.

DATE: 2017-11-20

REV 0

PAGE 9-17



DRAWN BY: GABRIEL DESROCHERS		
COMPLETE ASSEMBLY NO.: UM-020-916TT		
HYDRAULIC HOSES BRACKET ASSEMBLY		
 <p>180 Des Distributeurs VAL D'OR, Québec CANADA J9P 6Y1 TEL: 819-824-3977 FAX: 819-824-1077</p>	<p>CE PLAN EST SUSCEPTIBLE D'ÊTRE MODIFIÉ SANS PRÉAVIS. VEUILLEZ CONTACTER UN RESPONSABLE DE L'ÉQUIPE TECHNIQUE D'USINAGE MARCOTTE POUR OBTENIR UNE VERSION PLUS RÉCENTE SI NÉCESSAIRE.</p> <p>THIS DRAWING CAN BE MODIFIED WITHOUT NOTICE. IF NECESSARY, CONTACT USINAGE MARCOTTE'S TECHNICAL TEAM TO GET AN UPDATED VERSION.</p> <p>ESTE PLAN PUEDES CAMBIAR EN CUALQUIER MOMENTO. CONTACTO USINAGE MARCOTTE PARA INFORMACION.</p>	
	DATE: 2017-11-20	REV 0

LISTE DE PIÈCES / PARTS LIST - LDP

ITEM	ORDER #	DESCRIPTION - FRANÇAIS	DESCRIPTION - ENGLISH	QTY
1	UM-020-925TT	SUPPORT DES TUYAUX HYDRAULIQUE	HYDRAULIC HOSES BRACKET	1
2	G-209-250	SHACKLE 1/4" 1/2 TON CROSBY	SHACKLE 1/4" 1/2 TON CROSBY	2
3	UM-020-107PH	RESSORE DE TUYAU HYDRAULIQUE	HYTDROLIC HOSE SPRING	1
4	UM-020-100PPH	COLLET A TUYAU	HOSE CLAMP	1



180 Des Distributeurs
VAL D'OR, Québec
CANADA J9P 6Y1
TEL: 819-824-3977
FAX: 819-824-1077

USINAGE
MARCOTTE Inc.

CE PLAN EST SUSCEPTIBLE D'ÊTRE MODIFIÉ SANS PRÉAVIS. VEUILLEZ CONTACTER UN RESPONSABLE DE L'ÉQUIPE TECHNIQUE D'USINAGE MARCOTTE POUR OBTENIR UNE VERSION PLUS RÉCENTE SI NÉCESSAIRE.

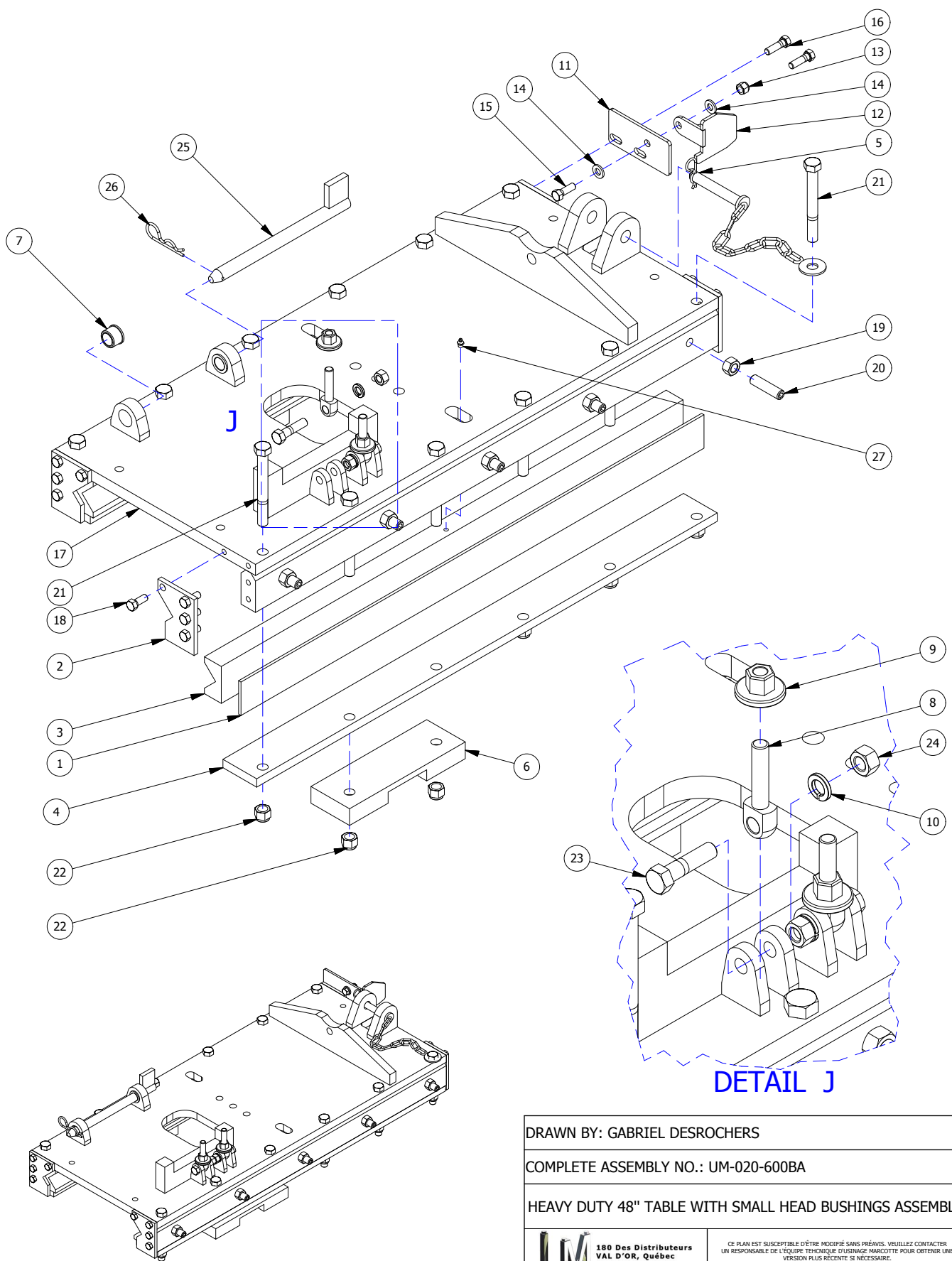
THIS DRAWING CAN BE MODIFIED WITHOUT NOTICE. IF NECESSARY, CONTACT USINAGE MARCOTTE'S TECHNICAL TEAM TO GET AN UPDATED VERSION.

ESTE PLAN PUEDES CAMBIAR EN CUALQUIER MOMENTO. CONTACTO USINAGE MARCOTTE PARA INFORMACION.


DATE: 2017-11-20

REV 0

PAGE 9-19



DETAIL J

DRAWN BY: GABRIEL DESROCHERS	
COMPLETE ASSEMBLY NO.: UM-020-600BA	
HEAVY DUTY 48" TABLE WITH SMALL HEAD BUSHINGS ASSEMBLY	
 <p>180 Des Distributeurs VAL D'OR, Québec CANADA J9P 6Y1 TEL: 819-824-3977 FAX: 819-824-1077</p>	<p>CE PLAN EST SUSCEPTIBLE D'ÊTRE MODIFIÉ SANS PRÉAVIS. VEUILLEZ CONTACTER UN RESPONSABLE DE L'ÉQUIPE TECHNIQUE D'USINAGE MARCOTTE POUR OBTENIR UNE VERSION PLUS RÉCENTE SI NÉCESSAIRE.</p> <p>THIS DRAWING CAN BE MODIFIED WITHOUT NOTICE. IF NECESSARY, CONTACT USINAGE MARCOTTE'S TECHNICAL TEAM TO GET AN UPDATED VERSION.</p> <p>ESTE PLAN PUEDES CAMBIAR EN CUALQUIER MOMENTO. CONTACTO USINAGE MARCOTTE PARA INFORMACION.</p>
	<p>DATE: 2017-11-20</p>

LISTE DE PIÈCES / PARTS LIST - LDP

ITEM	ORDER #	DESCRIPTION - FRANÇAIS	DESCRIPTION - ENGLISH	QTY
1	UM-020-605BA	PLAQUE DE SERRAGE	PUSHING PLATE	2
2	UM-020-613BA	PLAQUE D'EXTRÉMITÉ	END PLATE	4
3	UM-020-626BA	GLISSIÈRE EN "V"	V" SLIDE TEFFLON	2
4	UM-020-628BA	PLAQUE DE DESSOUS	LOWER PLATE	2
6	UM-020-195BE	BLOC DE BLOCAGE TABLE/DUMP	CARRIAGE TO DUMP LOCK BLOCK	2
7	UM-020-616BA	BAGUE TREMPÉE	TEMPERED BUSHING	2
8	UM-020-656B	EYE BOLT 5/8	EYE BOLT 5/8	2
9	UM-020-657B	FLANGED NUT 5/8-11 UNC	FLANGED NUT 5/8-11 UNC	2
10	LC625	LOCK WASHER 5/8	LOCK WASHER 5/8	2
11	UM-020-671BA	PLAQUE DE FIXATION	COUPLING PLATE	1
12	UM-020-642BA	POUSOIR DE LA DALLE À ROD	LIFT KIT FOR THE SLIDE	1
13	LN500NC	LOCK NUT 1/2-13 UNC	LOCK NUT 1/2-13 UNC	1
14	W500	WASHER 1/2 STD	WASHER 1/2 STD	2
15	B500-1500	HEX BOLT 1/2-13 UNC - 1,5	HEX BOLT 1/2-13 UNC - 1,5	1
16	B500-1750	HEX BOLT 1/2-13 UNC - 1,75	HEX BOLT 1/2-13 UNC - 1,75	2
17	UM-020-612BA	CHASSIS DE LA TABLE PETITE BAGUE DE TÊTE	FRAME OF THE TABLE WITH SMALL HEAD BUSHINGS	1
18	B500-1250	HEX BOLT 1/2-13 UNC - 1,25	HEX BOLT 1/2-13 UNC - 1,25	15
19	NC750	HEX NUT 3/4-10 UNC STD STEEL	HEX NUT 3/4-10 UNC STD STEEL	10
20	SS750-3000NC	SET SCREW 3/4-10 UNC x 3Lgth	SET SCREW 3/4-10 UNC x 3Lgth	10
21	B750-6500Z GR8	HEX BOLT 3/4-10 UNC - 6,5 ZINC GR8 GR8	HEX BOLT 3/4-10 UNC - 6,5 ZINC GR8 GR8	12
22	LN750NC	LOCK NUT 3/4-10 UNC	LOCK NUT 3/4-10 UNC	12
23	B625-2500	HEX BOLT 5/8-11 UNC - 2,5	HEX BOLT 5/8-11 UNC - 2,5	2
24	NC625	HEX NUT 5/8-11 UNC STD STEEL	HEX NUT 5/8-11 UNC STD STEEL	2
25	UM-020-618BA	GOUPILLE	PIN	1
26	HP1000	HAIR PIN 1"	HAIR PIN 1"	1
5	UM-020-639BA	GOUPILLE ASSEMBLÉE	PIN ASSEMBLY	1
27	1/8 NPT ST Zerk	1/8 NPT ST Zerk	1/8 NPT ST Zerk	2



CE PLAN EST SUSCEPTIBLE D'ÊTRE MODIFIÉ SANS PRÉAVIS. VEUILLEZ CONTACTER UN RESPONSABLE DE L'ÉQUIPE TECHNIQUE D'USINAGE MARCOTTE POUR OBTENIR UNE VERSION PLUS RÉCENTE SI NÉCESSAIRE.

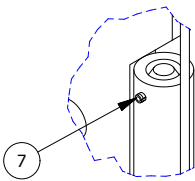
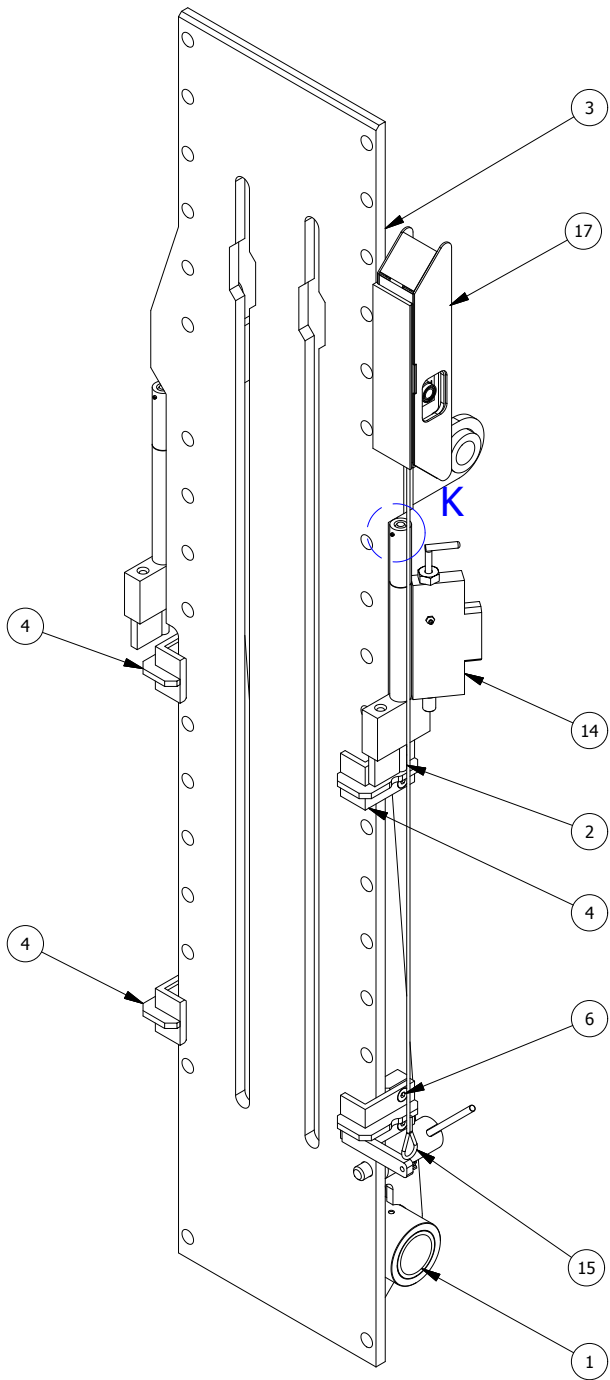
THIS DRAWING CAN BE MODIFIED WITHOUT NOTICE. IF NECESSARY, CONTACT USINAGE MARCOTTE'S TECHNICAL TEAM TO GET AN UPDATED VERSION.

ESTE PLAN PUEDES CAMBIAR EN CUALQUIER MOMENTO. CONTACTO USINAGE MARCOTTE PARA INFORMACION.

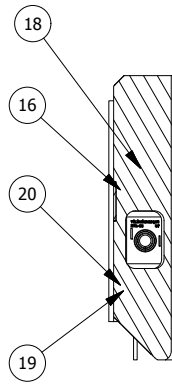
DATE: 2017-11-20

REV

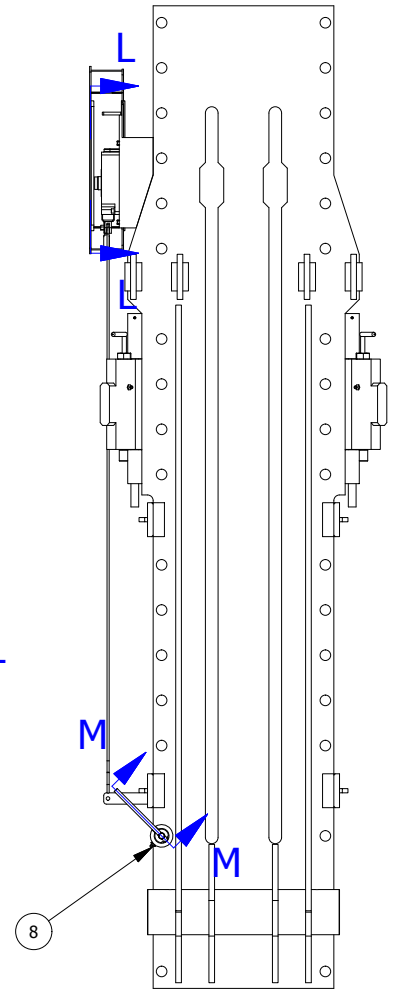
PAGE 9-21



DETAIL K



SECTION L-L



SECTION M-M

DRAWN BY: GABRIEL DESROCHERS

COMPLETE ASSEMBLY NO.: UM-020-135BE

DUMP ASSEMBLY



180 Des Distributeurs
VAL D'OR, Québec
CANADA J9P 6Y1
TEL: 819-824-3977
FAX: 819-824-1077

USINAGE
MARCOTTE Inc.

CE PLAN EST SUSCEPTIBLE D'ÊTRE MODIFIÉ SANS PRÉAVIS. VEUILLEZ CONTACTER UN RESPONSABLE DE L'ÉQUIPE TECHNIQUE D'USINAGE MARCOTTE POUR OBTENIR UNE VERSION PLUS RÉCENTE SI NÉCESSAIRE.

THIS DRAWING CAN BE MODIFIED WITHOUT NOTICE. IF NECESSARY, CONTACT USINAGE MARCOTTE'S TECHNICAL TEAM TO GET AN UPDATED VERSION.

ESTE PLAN PUEDES CAMBIAR EN CUALQUIER MOMENTO. CONTACTO USINAGE MARCOTTE PARA INFORMACION.

DATE: 2017-11-20

REV 0

PAGE 9-22

LISTE DE PIÈCES / PARTS LIST - LDP

ITEM	ORDER #	DESCRIPTION - FRANÇAIS	DESCRIPTION - ENGLISH	QTY
1	UM-020-153BC	BAGUE	BUSHING	2
2	UM-020-124BE	TIGE DE LA BARRURE ENTRE TABLE/DUMP	CARRIAGE TO DUMP LOCKING SHAFT	2
4	UM-020-134BE	BRIDGE D'ACCOUPLLEMENT DUMP/MÂT	COUPLING BRACKETS DUMP/MAST	3
5	UM-020-133BE	BRIDGE D'ACCOUPLLEMENT DUMP/MÂT	COUPLING BRACKETS DUMP/MAST	1
6	CS500 - 1500UNC	COUNTERSUNK HEADCAP SCREW 1/2-13 UNC x 1,5	COUNTERSUNK HEADCAP SCREW 1/2-13 UNC x 1,5	8
7	SPRING PIN 3_16 x 2	SPRING PINE	SPRING PINE	2
3	UM-020-132BE	DUMP	DUMP	1
8	1/8 NPT ST Zerk	1/8 NPT ST Zerk	1/8 NPT ST Zerk	1
9	UM-020-237BE	RONDELLE MODIFIÉE	MODIFIED WASHER	1
10	UM-020-232BE	DISPOSITIF DE VERROUILLAGE	LOCKING DEVICE	1
11	SPN-R3000-X131	CIRCLIP INTERNE 1.396"	INTERNAL SNAP RING 1.396"	1
12	UM-020-235BE	RESSORT DE COMPRESSION	COMPRESSION SPRING	1
13	UM-020-236BE	POIGNÉE	HANDLE	1
14	UM-020-145BE	BARRURE DE LA TABLE/DUMP	LOCKING DEVICE OF THE CARRIAGE/DUMP	2
15	UM-020-102BC	CABLE DE SÉCURITÉ	SAFETY CABLE	1
16	TELEMACANIQUE XY2-CH	INTERRUPTEUR XY2-CH CABLE DE SÉCURITÉ	SAFETY ROPE PULL SWITCH XY2-CH	1
17	UM-020-136BE	SUPPORT DU CÂBLE DE SÉCURITÉ	SAFETY ROPE BRACKET	1
18	B375-750Z	HEX BOLT 3/8-16 UNC - 0,75 ZINC PLATED	HEX BOLT 3/8-16 UNC - 0,75 ZINC PLATED	2
19	SH250-1000Z	SOCKET HEAD 1/4 - 20 UNC - 1 ZINC	SOCKET HEAD 1/4 - 20 UNC - 1 ZINC	2
20	W250	WASHER 1/4 STD	WASHER 1/4 STD	2
21	UM-020-137BE	GARDE POUR ARRÊT D'URGENCE	GUARD FOR EMERGENCY STOP	1
22	W375	WASHER 3/8 STD	WASHER 3/8 STD	2



CE PLAN EST SUSCEPTIBLE D'ÊTRE MODIFIÉ SANS PRÉAVIS. VEUILLEZ CONTACTER UN RESPONSABLE DE L'ÉQUIPE TECHNIQUE D'USINAGE MARCOTTE POUR OBTENIR UNE VERSION PLUS RÉCENTE SI NÉCESSAIRE.

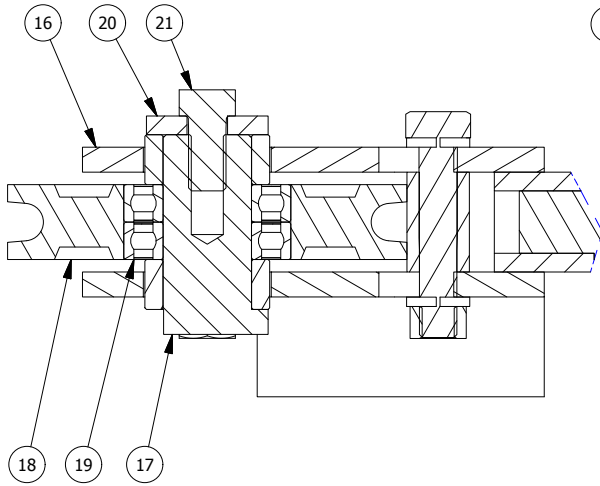
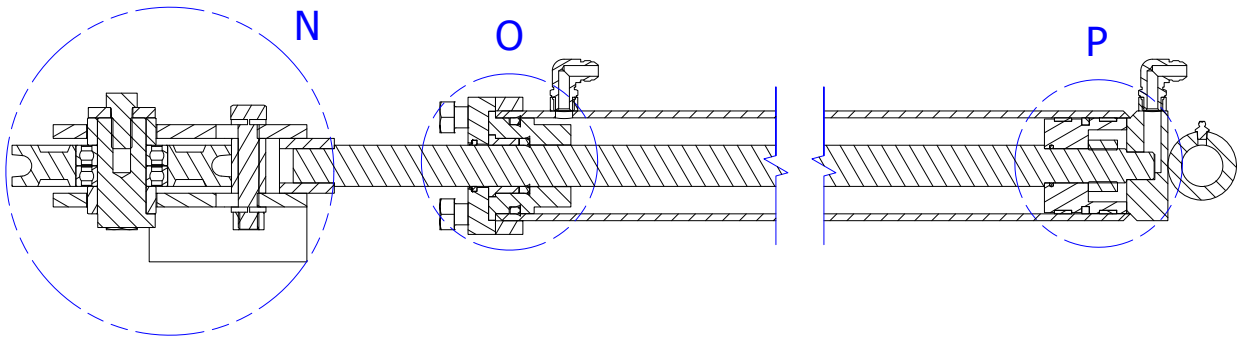
THIS DRAWING CAN BE MODIFIED WITHOUT NOTICE. IF NECESSARY, CONTACT USINAGE MARCOTTE'S TECHNICAL TEAM TO GET AN UPDATED VERSION.

ESTE PLAN PUEDES CAMBIAR EN CUALQUIER MOMENTO. CONTACTO USINAGE MARCOTTE PARA INFORMACION.

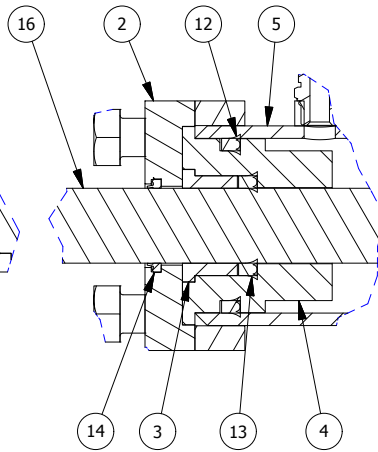
DATE: 2017-11-20

REV

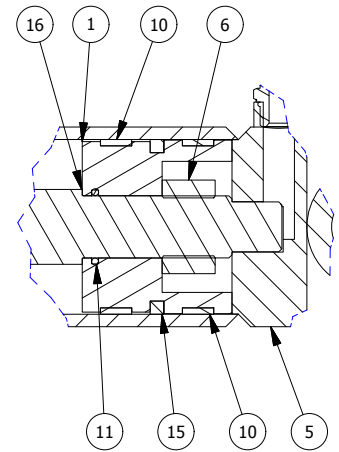
PAGE 9-23



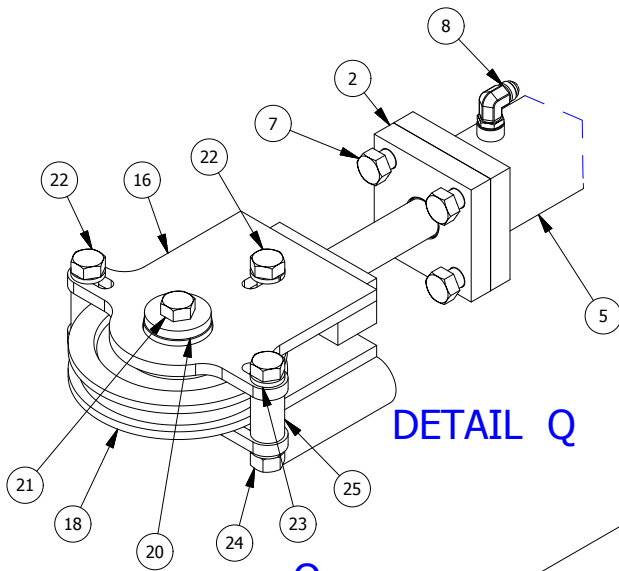
DETAIL N



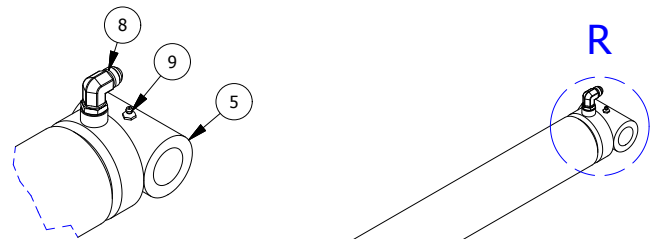
DETAIL O



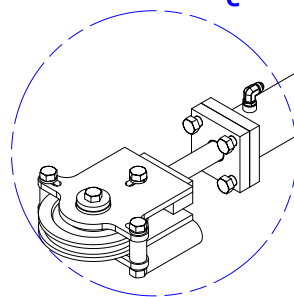
DETAIL P



DETAIL Q



DETAIL R



DRAWN BY: GABRIEL DESROCHERS

COMPLETE ASSEMBLY NO.: UM-020-200Z

PULLER ROD CYLINDER

UM
180 Des Distributeurs
VAL D'OR, Québec
CANADA J9P 6Y1
TEL: 819-824-3977
FAX: 819-824-1077

**USINAGE
MARCOTTE Inc.**

CE PLAN EST SUSCEPTIBLE D'ÊTRE MODIFIÉ SANS PRÉAVIS. VEUILLEZ CONTACTER UN RESPONSABLE DE L'ÉQUIPE TECHNIQUE D'USINAGE MARCOTTE POUR OBTENIR UNE VERSION PLUS RÉCENTE SI NÉCESSAIRE.

THIS DRAWING CAN BE MODIFIED WITHOUT NOTICE. IF NECESSARY, CONTACT USINAGE MARCOTTE'S TECHNICAL TEAM TO GET AN UPDATED VERSION.

ESTE PLAN PUEDES CAMBIAR EN CUALQUIER MOMENTO. CONTACTO USINAGE MARCOTTE PARA INFORMACION.

DATE: 2017-11-20

REV

PAGE 9-24

LISTE DE PIÈCES / PARTS LIST - LDP

ITEM	ORDER #	DESCRIPTION - FRANÇAIS	DESCRIPTION - ENGLISH	QTY
1	UM-020-206Z	PISTON	PISTON	1
2	UM-020-202Z	PLAQUE CYLINDRE PULLER ROD	PLAQUE CYLINDRE PULLER ROD	1
3	UM-020-203Z	GUIDE	GUIDE	1
4	UM-020-204Z	TETE	HEAD	1
5	UM-020-201ZZ	CYLINDRE PULL ROD	PULLER ROD CYLINDER	1
6	NF1250Z	HEX NUT 1 1/4-12 UNF ZINC PLATED	HEX NUT 1 1/4-12 UNF ZINC PLATED	1
7	B750-2500Z	HEX BOLT 3/4-10 UNC - 2,5 ZINC PLATED	HEX BOLT 3/4-10 UNC - 2,5 ZINC PLATED	4
8	6801-08-08	MJIC 8 X MORB 8 90 DEG	MJIC 8 X MORB 8 90 DEG	2
9	1/8 NPT ST Zerk	1/8 NPT ST Zerk	1/8 NPT ST Zerk	1
10	UM01708081317	GUIDE	GUIDE	2
11	UM01703311443	O-RING I.D. 1 1/4 O.D. 1 1/2	O-RING I.D. 1 1/4 O.D. 1 1/2	1
12	UM01708081326	POLYPACK	POLYPACK	1
13	UM01708081328	POLYPACK	POLYPACK	1
14	UM01702011715	JOINT RACLEUR	WIPER RING	1
15	UM01708081316	SEAL	SEAL	1
16	UM-020-202ZZ	TIGE DE CYLINDRE	CYLINDER RODE	1
17	UM-020-457BE	PIN	PINE	1
18	UM-020-458BE	POULIE	PULLY	1
19	UM01512021437	ROULEMENT	BEARING	2
20	UM-020-455BE	SPECIAL WASHER	SPECIAL WASHER	1
21	B750-1500Z	HEX BOLT 3/4-10 UNC - 1,5 ZINC PLATED	HEX BOLT 3/4-10 UNC - 1,5 ZINC PLATED	1
22	B750-4000Z	HEX BOLT 3/4-10 UNC - 4 ZINC PLATED	HEX BOLT 3/4-10 UNC - 4 ZINC PLATED	3
23	LC750	LOCK WASHER 3/4"	LOCK WASHER 3/4"	6
24	NC750Z	HEX NUT 3/4-10 UNC ZINC PLATED	HEX NUT 3/4-10 UNC ZINC PLATED	3
25	UM-020-460BE	GUIDE CABLE	WIRE GUIDE	3
26	UC114-UM-020-KP200Z	JOINT ÉTANCHÉITÉ POUR L'ASSEMBLAGE UM-020-200Z	SEAL KIT FOR UM-020-200Z ASSEMBLY	1



CE PLAN EST SUSCEPTIBLE D'ÊTRE MODIFIÉ SANS PRÉAVIS. VEUILLEZ CONTACTER UN RESPONSABLE DE L'ÉQUIPE TECHNIQUE D'USINAGE MARCOTTE POUR OBTENIR UNE VERSION PLUS RÉCENTE SI NÉCESSAIRE.

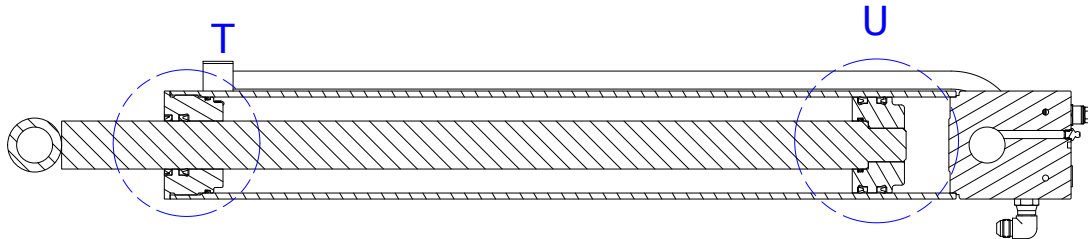
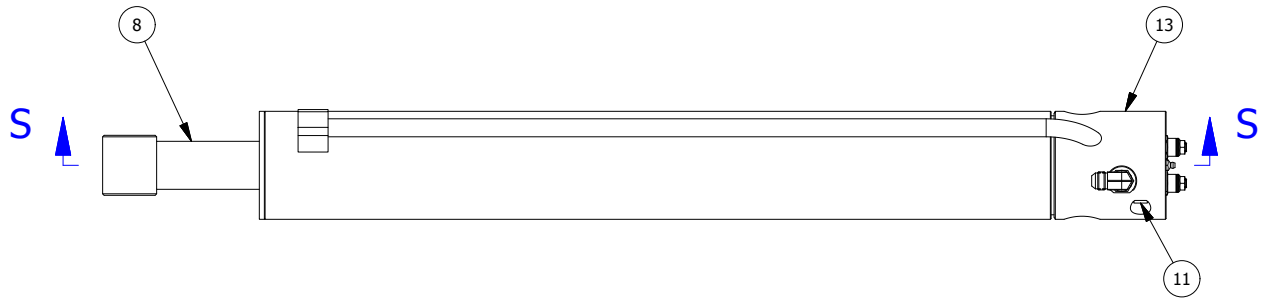
THIS DRAWING CAN BE MODIFIED WITHOUT NOTICE. IF NECESSARY, CONTACT USINAGE MARCOTTE'S TECHNICAL TEAM TO GET AN UPDATED VERSION.

ESTE PLAN PUEDES CAMBIAR EN CUALQUIER MOMENTO. CONTACTO USINAGE MARCOTTE PARA INFORMACION.

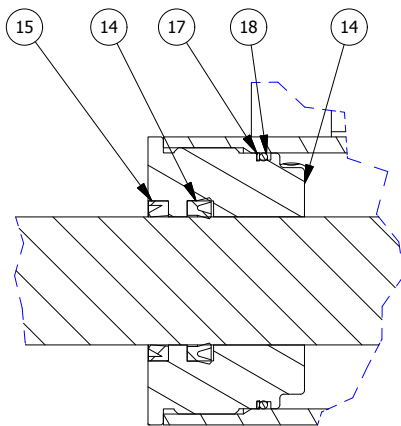
DATE: 2017-11-20

REV

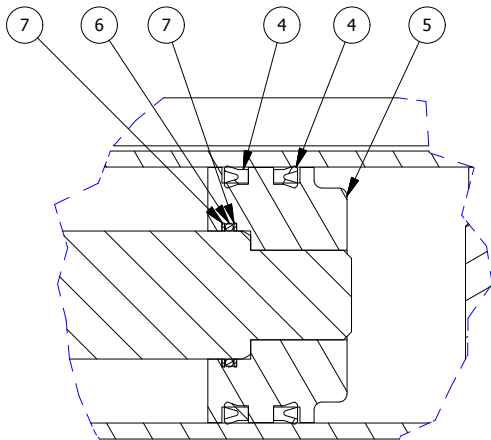
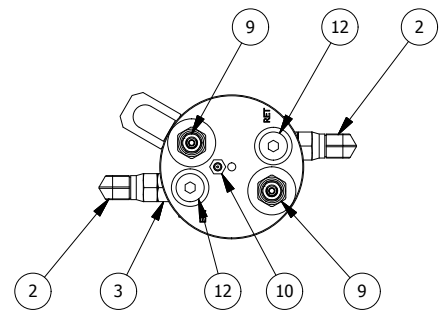
PAGE 9-25



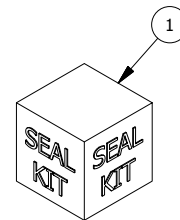
SECTION S-S



DETAIL T



DETAIL U



DRAWN BY: GABRIEL DESROCHERS

COMPLETE ASSEMBLY NO.: UM-020-300ZZ

MAST DIP CYLINDER ASSEMBLY



180 Des Distributeurs
VAL D'OR, Québec
CANADA J9P 6Y1
TEL: 819-824-3977
FAX: 819-824-1077

CE PLAN EST SUSCEPTIBLE D'ÊTRE MODIFIÉ SANS PRÉAVIS. VEUILLEZ CONTACTER UN RESPONSABLE DE L'ÉQUIPE TECHNIQUE D'USINAGE MARCOTTE POUR OBTENIR UNE VERSION PLUS RÉCENTE SI NÉCESSAIRE.

THIS DRAWING CAN BE MODIFIED WITHOUT NOTICE. IF NECESSARY, CONTACT USINAGE MARCOTTE'S TECHNICAL TEAM TO GET AN UPDATED VERSION.

ESTE PLAN PUEDES CAMBIAR EN CUALQUIER MOMENTO. CONTACTO USINAGE MARCOTTE PARA INFORMACION.

USINAGE
MARCOTTE Inc.

DATE: 2017-11-20

REV 0

PAGE 9-26

LISTE DE PIÈCES / PARTS LIST - LDP

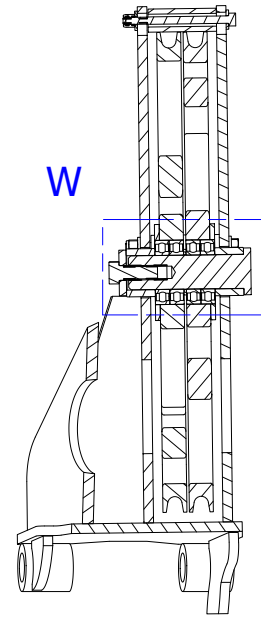
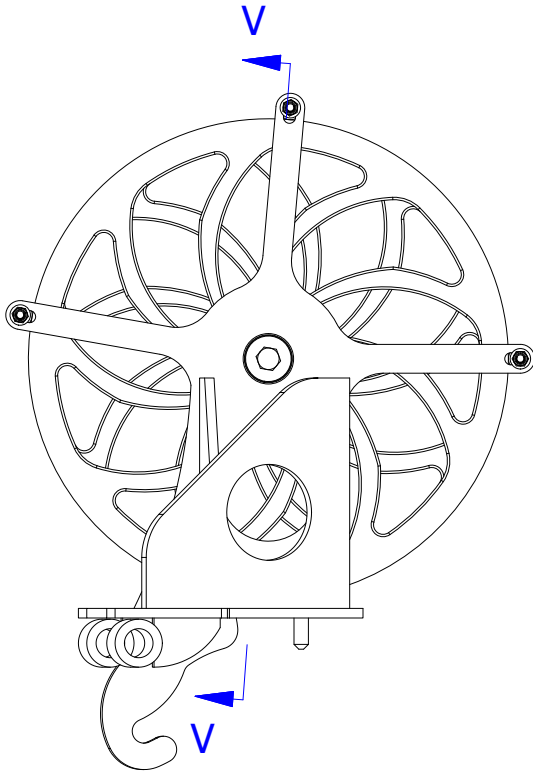
ITEM	ORDER #	DESCRIPTION - FRANÇAIS	DESCRIPTION - ENGLISH	QTY
1	MF402000-10	JOINT ÉTANCHÉITÉ POUR L'ASSEMBLAGE UM-020-300ZZ	SEAL KIT FOR UM-020-300ZZ ASSEMBLY	1
2	6500-08-08	MJIC 8 x FJIC 8 SWIVEL 90 DEG	MJIC 8 x FJIC 8 SWIVEL 90 DEG	2
3	6400-08-08	MJIC 8 x MORB 8	MJIC 8 x MORB 8	2
4	UM01704271424	JOINT EN U	U-SEAL	2
5	UM-020-308Z	PISTON	PISTON	1
6	568-226	O-RING 2" x 2 1/4" 70 DURO BUNA-N	O-RING 2" x 2 1/4" 70 DURO BUNA-N	1
7	UM01704271425	BACK-UP RING	BACK-UP RING	2
8	UM-020-307Z	TIGE DU CYLINDRE	ROD OF THE CYLINDER	1
9	UM01704271426	CARTOUCHE	CARTRIDGE	2
10	1/8 NPT ST Zerk	1/8 NPT ST Zerk	1/8 NPT ST Zerk	1
11	6408-04-HHP	BOUCHON ORB #4	SOCKET PLUG #4	2
12	6408-08-HHP	MALE SAE STRAIGHT THREAD HOLLOW HEX PLUG 08	MALE SAE STRAIGHT THREAD HOLLOW HEX PLUG 08	2
13	UM-020-304ZZ	CANISSE DU CYLINDRE	CANISTER OF THE CYLINDER	1
14	UM-020-302Z	CYLINDER GLAND	CYLINDER GLAND	1
15	UM01704271429	WIPER SEAL	WIPER SEAL	1
16	UM01704271428	U-SEAL	U-SEAL	1
17	UM01704271532	BACK-UP RING	BACK-UP RING	1
18	568-240	O-RING 3 3/4" x 4" 70 DURO BUNA-N	O-RING 3 3/4" x 4" 70 DURO BUNA-N	1



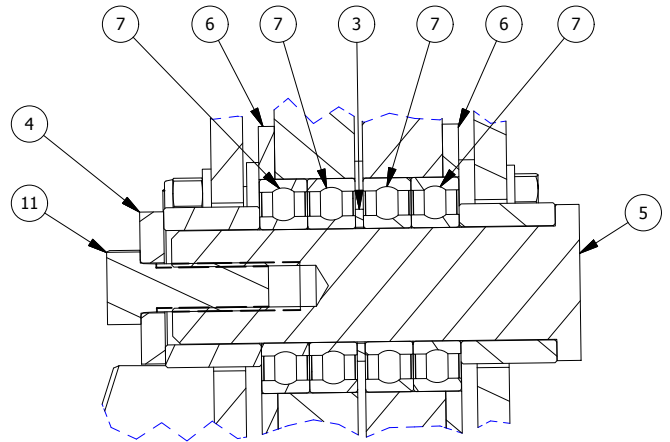
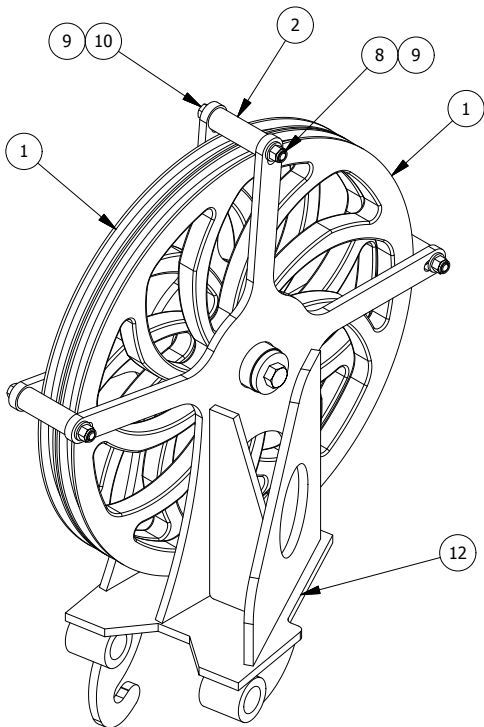
180 Des Distributeurs
VAL D'OR, Québec
CANADA J9P 6Y1
TEL: 819-824-3977
FAX: 819-824-1077

USINAGE
MARCOTTE Inc.

CE PLAN EST SUSCEPTIBLE D'ÊTRE MODIFIÉ SANS PRÉAVIS. VEUILLEZ CONTACTER UN RESPONSABLE DE L'ÉQUIPE TECHNIQUE D'USINAGE MARCOTTE POUR OBTENIR UNE VERSION PLUS RÉCENTE SI NÉCESSAIRE.
 THIS DRAWING CAN BE MODIFIED WITHOUT NOTICE. IF NECESSARY, CONTACT USINAGE MARCOTTE'S TECHNICAL TEAM TO GET AN UPDATED VERSION.
 ESTE PLAN PUEDES CAMBIAR EN CUALQUIER MOMENTO. CONTACTO USINAGE MARCOTTE PARA INFORMACION.



SECTION V-V



DETAIL W

DRAWN BY: GABRIEL DESROCHERS

COMPLETE ASSEMBLY NO.: UM-020-302BG

DOUBLE PULLEY KIT



180 Des Distributeurs
VAL D'OR, Québec
CANADA J9P 6Y1
TEL: 819-824-3977
FAX: 819-824-1077

CE PLAN EST SUSCEPTIBLE D'ÊTRE MODIFIÉ SANS PRÉAVIS. VEUILLEZ CONTACTER UN RESPONSABLE DE L'ÉQUIPE TECHNIQUE D'USINAGE MARCOTTE POUR OBTENIR UNE VERSION PLUS RÉCENTE SI NÉCESSAIRE.

THIS DRAWING CAN BE MODIFIED WITHOUT NOTICE. IF NECESSARY, CONTACT USINAGE MARCOTTE'S TECHNICAL TEAM TO GET AN UPDATED VERSION.

ESTE PLAN PUEDES CAMBIAR EN CUALQUIER MOMENTO. CONTACTO USINAGE MARCOTTE PARA INFORMACION.

USINAGE
MARCOTTE Inc.

DATE: 2017-11-20

REV 0

PAGE 9-28

LISTE DE PIÈCES / PARTS LIST - LDP

ITEM	ORDER #	DESCRIPTION - FRANÇAIS	DESCRIPTION - ENGLISH	QTY
1	UM-020-308BG	POULIE 25"	PULLEY 25"	2
2	UM-020-310BG	WIRE STOPPER	WIRE STOPPER	3
3	UM-020-315BG	ESPACEUR	SHIM	1
4	UM-020-320BG	RONDELLE ROBUSTE	HEAVY DUTY WASHER	1
5	UM-020-322BG	GOUPILLE	PIN	1
6	UM-020-326BG	RONDELLE	SPACER	2
7	UM01512021431	ROULEMENT	BEARING	4
8	LNS00NC	LOCK NUT 1/2-13 UNC	LOCK NUT 1/2-13 UNC	3
9	W500	WASHER 1/2 STD	WASHER 1/2 STD	6
10	B500-5500Z	HEX BOLT 1/2-13 UNC - 5,5 ZINC PLATED	HEX BOLT 1/2-13 UNC - 5,5 ZINC PLATED	3
11	B750-2000Z	HEX BOLT 3/4-10 UNC - 2 ZINC PLATED	HEX BOLT 3/4-10 UNC - 2 ZINC PLATED	1
12	UM-020-300BG	ENSEMBLE DOUBLE POULIES	DOUBLE PULLEY KIT	1



CE PLAN EST SUSCEPTIBLE D'ÊTRE MODIFIÉ SANS PRÉAVIS. VEUILLEZ CONTACTER UN RESPONSABLE DE L'ÉQUIPE TECHNIQUE D'USINAGE MARCOTTE POUR OBTENIR UNE VERSION PLUS RÉCENTE SI NÉCESSAIRE.

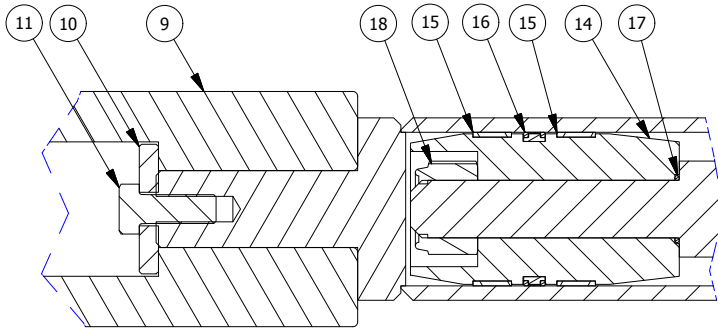
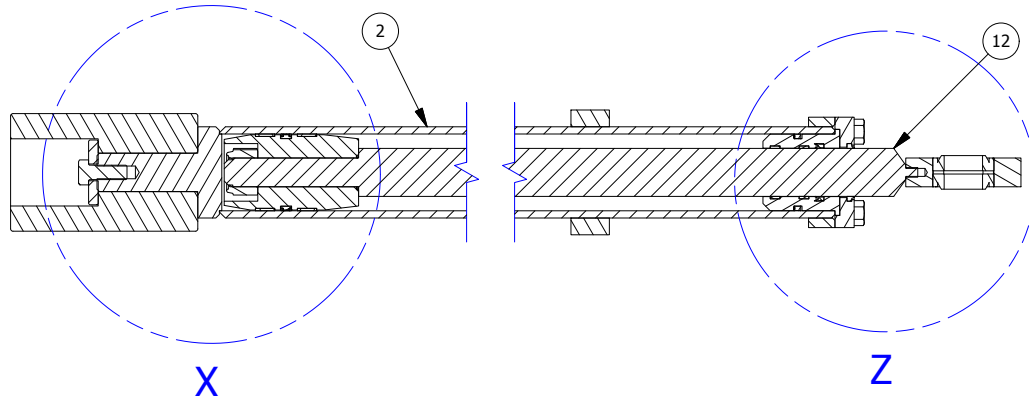
THIS DRAWING CAN BE MODIFIED WITHOUT NOTICE. IF NECESSARY, CONTACT USINAGE MARCOTTE'S TECHNICAL TEAM TO GET AN UPDATED VERSION.

ESTE PLAN PUEDES CAMBIAR EN CUALQUIER MOMENTO. CONTACTO USINAGE MARCOTTE PARA INFORMACION.

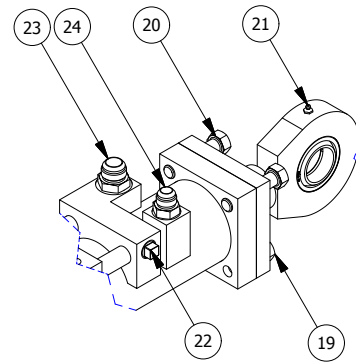
DATE: 2017-11-20

REV

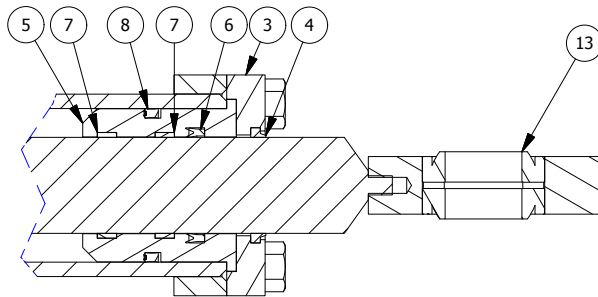
PAGE 9-29



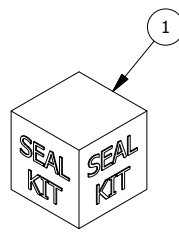
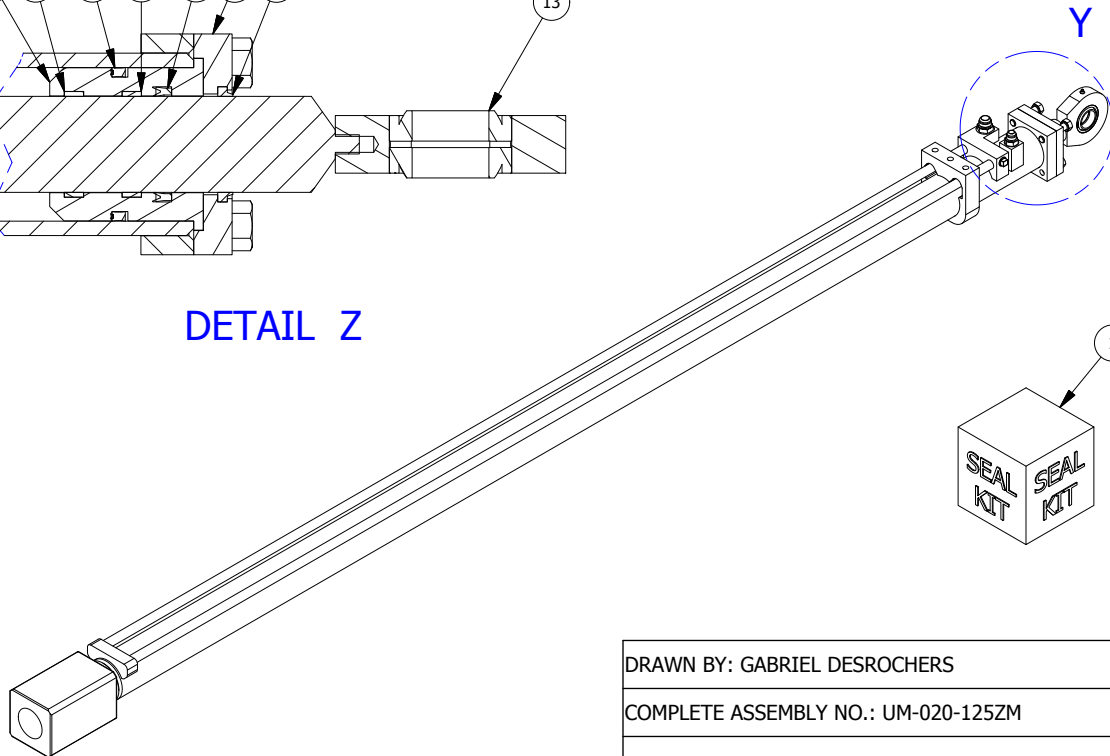
DETAIL X



DETAIL Y



DETAIL Z



DRAWN BY: GABRIEL DESROCHERS

COMPLETE ASSEMBLY NO.: UM-020-125ZM

125ZM CYLINDER ASSEMBLY



180 Des Distributeurs
VAL D'OR, Québec
CANADA J9P 6Y1
TEL: 819-824-3977
FAX: 819-824-1077

USINAGE
MARCOTTE Inc.

CE PLAN EST SUSCEPTIBLE D'ÊTRE MODIFIÉ SANS PRÉAVIS. VEUILLEZ CONTACTER UN RESPONSABLE DE L'ÉQUIPE TECHNIQUE D'USINAGE MARCOTTE POUR OBTENIR UNE VERSION PLUS RÉCENTE SI NÉCESSAIRE.

THIS DRAWING CAN BE MODIFIED WITHOUT NOTICE. IF NECESSARY, CONTACT USINAGE MARCOTTE'S TECHNICAL TEAM TO GET AN UPDATED VERSION.

ESTE PLAN PUEDES CAMBIAR EN CUALQUIER MOMENTO. CONTACTO USINAGE MARCOTTE PARA INFORMACION.

DATE: 2017-11-20

REV 1

PAGE 9-30

CARTOUCHE RÉVISÉE LE 12 MARS 2015